

דומא

מחשבה אחת קדימה



מוטות הברגה מהירה ואביזרים
לתבניות מתועשות

"דומא" הוקמה בשנת 1996, כהמשך טבעי לפעילות הסוכנות ההנדסית ומסחרית שהוקמה בשנת 1987 על ידי אינג' ויקטור שטיינברג, במטרה לספק לתעשיית הבניה בארץ פתרונות הנדסיים ושימוש במערכות משנה לתיעוש הבניה.

דומא הינה חברה משפחתית המנוהלת ע"י מיכאל שטיינברג ודרור שטיינברג.

החברה עוסקת בייצור, יבוא והפצה של מוצרים הנדסיים לשיפוח, יעול וחסקון בתהליכי בניה, תוך מתן שרות ותמיכה טכנית למוצריה.

דומא הינה חלוצה ביישום שיטות מתקדמות ושימוש במוצרים הנדסיים הנפוצים בחו"ל כגון קופסאות קוצים ומוטות זכר ונקבה להפסקות יציקה בבטון, אינסרטים ועוגני הרמה של אלמנטים טרומיים, תפרים סייסמיים, אביזרים מכניים לקיבוע יבש של אבנים לחיפויי קירות, וכדומה.

דומא מוסמכת תקן ISO 9001:2015 בתחומים: יבוא, יצור ושיווק, פיתוח ותכנון מוצרים הנדסיים לתעשיית הבניה.

דומא מייצרת במפעלה בשיטת "מיקור חוץ" (outsourcing) מספר רב של מוצרים ומותגים פרטיים בטכנולוגיות מתקדמות ועל פי "זיכיון" (licence) של יצרנים שונים מהעולם.

לדומא מחלקה טכנית המיועדת לסייע למתכנן ולקבלן במתן פתרונות מתקדמים לביצוע תוך שימוש נכון במוצרי החברה ויעול תהליך הבניה באמצעות מוצרי החברה.

דומא מקיימת באופן תדיר ימי עיון למהנדסים, מפקחים, קבלני ביצוע וצוותים בחברות.

מלבד המוצרים אותם דומא מייצרת, דומא מייצגת בלעדית חברות מהידועות בעולם המתמחות בייצור מוצרים הנדסיים התואמים תקני איכות אירופאים ואמריקאים מהמחמירים ביותר וביניהן החברות:

החברה הותיקה והמובילה בעולם בייצור תעלות עיגון, מערכות חיבור באמצעות ברגים לאלמנטים טרומיים מבטון וקירות מסך. עוגני הרמה בשיטות DEHA-I FRIMEDA.	HALFEN (גרמניה)
חברה המתמחה במערכות לחיבור ברזל זיון ובעלת פטנט עולמי לחיבור מהיר של מוטות פלדה מצולעים.	ANCON (אנגליה)
יצרנית אינסרטים להרמה ושיוע של מוצרים טרומיים.	PFEIFER (גרמניה)
חברה המתמחה בייצור אבזרי עיגון לאבן לחיפויים בקיבוע יבש, ומערכות עיגון באמצעות תעלות עיגון וברגי ראש פטיש.	HAZ METAL (תורכיה)
החברה שהמציאה את שיטת רגליות התמיכה החיצונית לרצפות צפות מאבן ורשתות פלדה ופיברגלס	BUZON (בלגיה)
חברה המתמחה בייצור שומרי מרחק מפלסטיק ומבטון, אבזרים משלימים ליציקות בטון ומוצרי בטיחות, רשתות להפסקת יציקה.	NEVOGA (צ'כיה)
חברה המתמחה בייצור שומרי מרחק מפלסטיק ומבטון	SARI (תורכיה)
חברה המתמחה בייצור שומרי מרחק מפלסטיק ומבטון, וכן רגליות תמיכה לרצפות צפות	GURBETCILER (תורכיה)
החברה המובילה בעולם לייצור של מוטות תליה ומוטות דריכה.	MACALLOY (אנגליה)
החברה המובילה בעולם בתחום תפרי התפשטות ותפרים לרעידות אדמה.	C/S GROUP (ארה"ב)

להלן רשימה חלקית של המוצרים שחברת דומא מציעה ללקוחותיה:

- « קופסאות קוצים C.BOX להפסקה והמשכיות יציקה
- « מחברים מכניים זכר ונקבה להארכת מוטות זיון D.BAR / UPSET/ D.MBT
- « אינסרטים לקיבוע, חיבור, הרמה ושיוע לאלמנטים טרומיים
- « עוגני הרמה ושיוע לאלמנטים טרומיים
- « שומרי מרחק מפלסטיק ומבטון, שומרי מרחק בין רשתות מפלדה DomaNet
- « מוטות דיבידג, פרפרים ואבזרים משלימים אחרים לתבניות מתועשות
- « וויס (סיכות) מנירוסטה פלכ"מ 316 בלבד לקיבוע לוחות אבן בשיטת ברנוביץ' וחיפויי רטוב
- « אבזרים לעיגון לוחות אבן בשיטת חיפוי יבש

מר דרור שטיינברג
מנכ"ל משותף

מהנדס מיכאל שטיינברג
מנכ"ל משותף



אביזרים לתבניות מתועשות

מוטות הברגה מהירה



D601B (לא רתיך)
D601BW (רתיך)
D301B (לא רתיך)
D301BW (רתיך)

שימוש: מוט הברגה מהירה לחיבור שני חלקי תבנית מתועשת, עמיד בפני עומסים גדולים.

תאור: המוטות מאופיינים בחתך אובלי עם שטח חלק משני צידי המוט. צורת הברגה זו הינה מיוחדת ומיועדת לאפשר תברוג קל. מידת ההברגה של המוטות 17\15 עם פסיעה של 10 מ"מ.

המוטות מסופקים ביחידות של 3 או 5.8 מטר לחיתוך בכל מידה נדרשת. מסופק במוטות רגילים ומוטות רתיכים.

אופן הרכבה: יש להעביר את מוט ההברגה המהירה דרך החורים בתבנית ולהבריג פרפרים על שתי קצוות המוט.

יתרונות: זמן ביצוע מהיר. המוטות לפי תקן גרמני DIN 18216 ועומדים בעומס מותר של 9 טון (מפלדה ST 1100)

הערות: ניתן לקבל את המוטות חתוכים למידות אך לפי מודול מכירה של 5.8/3 מ'.

מס' פריט	מק"ט דומא	עומס מותר (ק"ג)	קוטר בסיס (מ"מ)	גימור	אורך	חומר
12400	D601B	9,000	17\15	שחור	5.8	לא רתיך
12401	D601BW	9,000	17\15	שחור	5.8	רתיך**
12402	D301BW	9,000	17\15	שחור	3.0	רתיך**
12407	D301B	9,000	17\15	שחור	3.0	לא רתיך**
12404	D1517CUT	----	----	----	----	חיתוך מוט למידה

** לפי דרישה מיוחדת

אומים משושים למוטות הברגה מהירה



D104G (מגולוון)
D101G (מגולוון)



D102B (רתיך)
D103B (רתיך)



D105B (רתיך)

שימוש: חיבור תבניות מתועשות מפלדה. אומים מפלדה או יציקת ברזל בעלי הברגה פנימית עם פסיעה 10 מ"מ המתאימה למוטות הברגה מהירה. האומים מפלדה מיועדים לריתוך.

אופן הרכבה: יש להבריג את האום על גבי מוט הברגה עד למגע מלא עם פרפר נוסף (במידה והאום הוא אום נעילה 25 מ"מ) או למגע מלא עם פלטקה מפלדה. אומים רתיכים ניתנים לריתוך לתבנית או חלקי תבנית מתכת לפי הצורך.

יתרונות: האומים מאפשרים פתיחה וסגירה מהירה.

הערות: האומים באורך 50 מ"מ מתאימים לעומס מותר של מוטות הברגה מהירה 9 טון. אין להכות על האום היצוק, מכות יכולות לגרום לשבר של האום

וסכנה אפשרית של התפרקות התבנית.

מס' פריט	מק"ט דומא	עומס מותר (ק"ג)	אורך אום (מ"מ)	גימור	חומר
12100**	D101G	----	25	מגולוון	יציקה
12101	D102B	----	25	שחור	פלדה (רתיך)
12102	D103B	----	30	שחור	פלדה (רתיך)
12103**	D104G	9,000	50	מגולוון	יציקה
12104	D105B	9,000	50	שחור	פלדה (רתיך)

** לפי דרישה מיוחדת

אום פרפר למוט הברגה מהירה

**שימוש:
תאור:**

חיבור תכניות מתועשות מפלדה פרכרים יצוקים עם הברגה פנימית בעלת פסיעה 10 מ"מ המתאימה למוטות הברגה מהירה. הפרכרים הם שילוב של אום באורך מינימלי של 50 מ"מ ובסיס עגול יצוק או מרובע. הבסיס מיועד לחלוקת עומסים במגע עם התכנית המתועשת.

אופן הרכבה:

יש להבריג את אום הפרפר על גבי מוט הברגה עד למגע מלא עם התכנית. ניתן להדק את אום הפרפר בשני אופנים: על ידי מפתח נעילה 30 מ"מ או באמצעות אום נעילה נוסף באורך 25 מ"מ.

יתרונות:

הפרכרים מגולוונים ומאפשרים פתיחה וסגירה מהירה.

הערות:

כל הפרכרים מתאימים לעומס מותר של מוטות הברגה מהירה 9 טון. **אין להכות על אום הפרפר היצוק, מכות יכולות לגרום לשבר של הפרפר וסכנה אפשרית של התפרקות התכנית.**



מס' פריט	מק"ט דומא	עומס מותר (ק"ג)	קוטר בסיס (מ"מ)	חומר	צורת בסיס
12000 **	D120G	9,000	38	יציקה	עגול
12001 **	D121G	9,000	60	יציקה	עגול
12002	D122G	9,000	70	יציקה	עגול
12003	D123G	9,000	80	יציקה	עגול
12004	D140G	9,000	120x120	פרפר יציקה הבסיס יציקה	מרובע
12005	D141G	9,000	120x120	פרפר יציקה הבסיס פלדה	מרובע

** לפי דרישה מיוחדת

בדיקת מכון תקנים לפרפר 70 (דוגמא)

מתי | המעבדה למכניקה והידרוליקה | מכון התקנים הישראלי | ד"ר ח' בדיקה מס' 9513212088 | דף מס' 2 מתוך 2 דפים

2- תוצאות הבדיקה:

מס' הסלול	1	2	3
הטבעה יניג	DOMAFIX 15409 -1	DOMAFIX 15409	DOMAFIX 15409
אבזרי הברגה	DOMAFIX 12651 -2		
מס' האומים שנבדקו	1-2	3-4	5-6
שםס מתיחה (ניסוח)	201113	199352	195869
מיקום הכשל	מוט הברגה נשבר	אום מס' 4 נשלף מהמוט	אום מס' 5 נשלף מהמוט

יחידה בוצעה ע"י משיבת האומים האחת כנגד השנייה.

עומס מתיחה (ניסוח)	201113	199352	195869
מיקום הכשל	מוט הברגה נשבר	אום מס' 4 נשלף מהמוט	אום מס' 5 נשלף מהמוט

יחידה בוצעה ע"י משיבת האומים האחת כנגד השנייה.

ד"ר חיים לבנון 42, תל-אביב 699777. ענף ציוד לחץ ותחוק חומרים, טו"ר 03-6465143/4. פקסי 03-6467743. www.sii.org.il

מתי | המעבדה למכניקה והידרוליקה | מכון התקנים הישראלי | ד"ר ח' בדיקה מס' 9513212088

פרטי החשונה:
 שם החשונה: דומא שוק לבנין וסחר (1996) בל"מ
 מענו: העמל 24 א.ת. אפק ראש העין 48091
 תאריך החשונה: 25.06.2015
 חתימת נבחרי על-ידי בא כוח החשונה

תיאור המוצר:
 3 סלוליים המורכבים כל אחד ממוט הברגה מחודרת, לא סלולה, בקוטר חיצוני של 17 מ"מ ומשני צידיו מוברגות אבזרי פריג עם בסיס עגול.

פרטי המטלה:
 המדגם הובא למעבדה בתאריך: 25.06.2015. הניסוי: בא כוח החשונה.
 גודל המדגם: 3 מוטות הברגה מחודרת, לא סלולה 6-1 אבזרי פריג עם בסיס עגול.

מחזור הבדיקה:
 בוחנת לבקשת החשונה, בדיקת כוח הקירישה של הסלוליים.
 מספר זה מס' 2 ועוד: תוצאות הבדיקות בסמסן זה
 אין לחשונה. זו אלא בבלוח: מתיחות נ"ג לציוד שנבדק והשי תיקון

ממצאי הבדיקה:
 כללי: הובא למעבדה ע"י בא כוח של החשונה 3 סלוליים המורכבים כל אחד ממוט הברגה מחודרת לא סלולה, בקוטר חיצוני של 17 מ"מ ומשני צידיו מוברגות אבזרי פריג עם בסיס עגול. קוטר אום הפרפר: 48.5 מ"מ. גובה אום הפרפר: 50 מ"מ. לזכרון: המוטות רכש מס' PO150976.
 הבדיקה בוצעה לפי נוהל מנ"י מס' 31.808. פרומקול לבדיקת מתיחה.
 פרוט תוצאות הבדיקה נמצאים בדרך הבא.

שם החותם: ד"ר ח' ליפשיץ | שם החותם: טל בן יעקב
 תאריך: 25.06.2015 | תאריך: 9/6/15

הכנס נתקיים לטיפול את חובות המחקר 14 חיסום חשוכים, הסכנו יקלן את חובות המחקר בכל דרך שיטתא לזכרון לזמן קצר הנס' הרג.

ד"ר חיים לבנון 42, תל-אביב 699777. ענף ציוד לחץ ותחוק חומרים, טו"ר 03-6465143/4. פקסי 03-6467743. www.sii.org.il

אום פרפר למוט הברגה מהירה

בדיקת מכון תקנים לכרפר 120 בסיס יצוק (דוגמא)

המעבדה למכניקה והידרוליקה

מכון התקנים הישראלי

ד"ר ח' בדיקה מס' 9513219049

דף מס' 2 מתוך 2 דפים

2. תמצאת הבדיקה:

מס' המכלול	1	2	3
מס' האומים שאגבריו	1-2	3-4	5-6
עומס מתיחה (ניוטון)	207676	207929	208025
מיקום הכשל	מוט הברגה נשבר	מוט הברגה נשבר	מוט הברגה נשבר

י"בדיקה בוצעה ע"י משיכת האומים האחת כנגד השנייה.

עומס מתיחה (ניוטון)	207676	207929	208025
מיקום הכשל	מוט הברגה נשבר	מוט הברגה נשבר	מוט הברגה נשבר

י"בדיקה בוצעה ע"י משיכת האומים האחת כנגד השנייה.

ד"ר חיים לבנון 42, תל-אביב 69977. ענף ציד לחץ וחוק חומרים, טל' 03-6465143/4, קקסי 03-6467743. www.sii.org.il

המעבדה למכניקה והידרוליקה

מכון התקנים הישראלי

ד"ר ח' בדיקה מס' 9513219049

פרטי החשונה: שם החשונה: דומא שוקן לבנין וסחר (1996) בל"מ
 סניף: תמל 24 א.ת. אפק ראש העין 4809
 תאריך החשונה: 11.10.2015
 הודגמה בנחרת על-ידי בא כוח החשונה

חומר הבדיקה: 3 מכלולים מורכבים כל אחד ממוט הברגה מחרת, לא מלאה, בקטר היגיוני של 17 ס"מ וסעיף גידיו מוכרות אומי פרפר עם כסיס מרויג.

פרטי המייל: המדגם הובא למעבדה בתאריך: 11.10.2015. הוטיל: בא כוח החשונה.
 גודל המדגם: 3 מוטות הברגה מחרת, לא מלאה 6-1 אומי פרפר עם כסיס מרויג.

מטרת הבדיקה: בתיאום לביקשת החשונה, בדיקת כוח הקריחה של המכלולים.

ממצאי הבדיקה: כללי: הובא למעבדה כ"י בא כוח של חשונה ממוט הברגה מחרת, לא מלאה, בקטר היגיוני של 17 ס"מ וסעיף גידיו מוכרות אומי פרפר עם כסיס מרויג, מכלול אחד נצל הבסיס של אומי פרפר 114 ס"מ. לברי המוטות הוטיל רגש סעיף P0151448. בדיקה בוצעה לתי מול סעיף 11.808. פירוט לברי בדיקת מתיחה.

שם החותם: רזי לרשין
 תפקיד: בורק
 תאריך: 14.10.2015

שם החותם: סל בן יעקב
 תפקיד: ראש מורו ציד לחץ וחוק חומרים
 תאריך: 24/10/15

ד"ר חיים לבנון 42, תל-אביב 69977. ענף ציד לחץ וחוק חומרים, טל' 03-6465143/4, קקסי 03-6467743. www.sii.org.il

בדיקת מכון תקנים לכרפר 120 בסיס פלדה (דוגמא)

המעבדה למכניקה והידרוליקה

מכון התקנים הישראלי

ד"ר ח' בדיקה מס' 9513205771

דף מס' 2 מתוך 2 דפים

2. תמצאת הבדיקה:

מס' המכלול	1	2	3
מס' האומים שאגבריו	1-2	3-4	5-6
עומס מתיחה (ניוטון)	188588	201558	201566
מיקום הכשל	מוט הברגה נשלף מאום מס' 2 ובסיסי האומים התעקמו מעט	מוט הברגה נשבר (בסיסי האומים התעקמו מעט)	מוט הברגה נשבר (בסיסי האומים התעקמו מעט)

י"בדיקה בוצעה ע"י משיכת האומים האחת כנגד השנייה.

עומס מתיחה (ניוטון)	188588	201558	201566
מיקום הכשל	מוט הברגה נשלף מאום מס' 2 ובסיסי האומים התעקמו מעט	מוט הברגה נשבר (בסיסי האומים התעקמו מעט)	מוט הברגה נשבר (בסיסי האומים התעקמו מעט)

י"בדיקה בוצעה ע"י משיכת האומים האחת כנגד השנייה.

ד"ר חיים לבנון 42, תל-אביב 69977. ענף ציד לחץ וחוק חומרים, טל' 03-6465143/4, קקסי 03-6467743. www.sii.org.il

המעבדה למכניקה והידרוליקה

מכון התקנים הישראלי

ד"ר ח' בדיקה מס' 9513205771

פרטי החשונה: שם החשונה: דומא שוקן לבנין וסחר (1996) בל"מ
 סניף: תמל 24 א.ת. אפק ראש העין 4809
 תאריך החשונה: 26.03.2015
 הודגמה בנחרת על-ידי בא כוח החשונה

חומר הבדיקה: 3 מכלולים מורכבים כל אחד ממוט הברגה מחרת, לא מלאה, בקטר היגיוני של 17 ס"מ וסעיף גידיו מוכרות אומי פרפר עם כסיס מרויג.

פרטי המייל: המדגם הובא למעבדה בתאריך: 26.03.2015. הוטיל: בא כוח החשונה.
 גודל המדגם: 3 מוטות הברגה מחרת, לא מלאה 6-1 אומי פרפר עם כסיס מרויג, מכלול אחד נצל הבסיס של אומי פרפר 119 ס"מ. לברי המוטות הוטיל רגש סעיף P0150428. בדיקה בוצעה לתי מול סעיף 11.808. פירוט לברי בדיקת מתיחה.

מטרת הבדיקה: בתיאום לביקשת החשונה, בדיקת כוח הקריחה של המכלולים.

ממצאי הבדיקה: כללי: הובא למעבדה כ"י בא כוח של חשונה ממוט הברגה מחרת, לא מלאה, בקטר היגיוני של 17 ס"מ וסעיף גידיו מוכרות אומי פרפר עם כסיס מרויג, מכלול אחד נצל הבסיס של אומי פרפר 119 ס"מ. לברי המוטות הוטיל רגש סעיף P0150428. בדיקה בוצעה לתי מול סעיף 11.808. פירוט לברי בדיקת מתיחה.

שם החותם: יוחאל בן יוחאל
 תפקיד: בורק
 תאריך: 26.03.2015

שם החותם: יוחאל בן יוחאל
 תפקיד: ראש מורו ציד לחץ וחוק חומרים
 תאריך: 26/3/15

ד"ר חיים לבנון 42, תל-אביב 69977. ענף ציד לחץ וחוק חומרים, טל' 03-6465143/4, קקסי 03-6467743. www.sii.org.il

אטמים\תותבים למוטות הברגה מהירה



D1571B

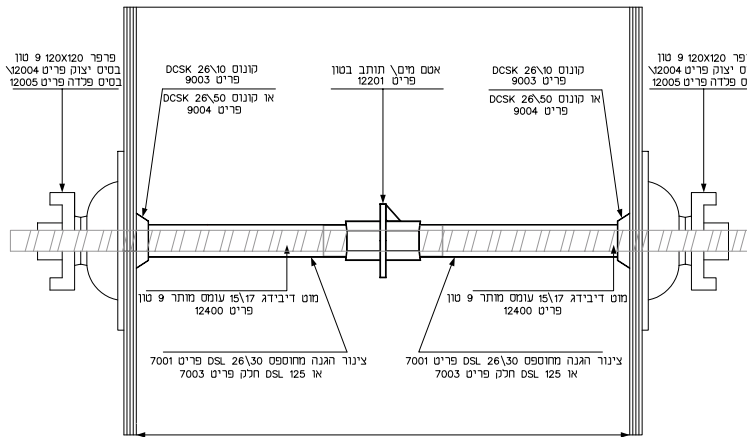
שימוש: חיבור שתי מוטות הברגה מהירה משני צידי האטם ומניעת מעבר מים או הדף דרך החור בקיר.

תאור: אטם\תותב מברזל יצוק עם הברגה פנימית בעלת פסיעה 10 מ"מ המתאימה למוטות הברגה מהירה ומאפשר חיבור שתי מוטות משני צידי האטם\תותב.

אופן הרכבה: יש להרכיב את מוטות הברגה משני צידי האטם\תותב ולהשחיל צינורות הגנה וקונוס קצה.

יתרונות הערות: יש לנעול פרפרים אל התכנית ולאחר היציקה יש לפרק את הפרפרים ולהוציא את מוטות הדיבידג. האטם ישאר בבטון. מניעת מעבר מים או הדף. מומלץ להשתמש במוטות הברגה באורך אחיד, לצורך בקרה בזמן הביצוע.

מס' פריט	מק"ט דומא	עומס מותר (ק"ג)	גימור	אורך (מ"מ)	כמות בתבילה (יחידות)
12201	D1571B	9,000	שחור	110	50



בדיקת מכון תקנים לאטם (דוגמא)

מתי | המעבדה למכניקה והידרוליקה | מכון התקנים הישראלי

דף מס' 2 מתוך 2 דפים | דו"ח בדיקה מס' 9513216788

תמצית הבדיקה:

מס' הסביל	1	2	3
הסביל על התותב	DOMA FIX	DOMA FIX	DOMA FIX
שטח מתיחה (נייטון)	201272	199586	205658
מיקום הכשל	תותב הממ"ד נשבר	תותב הממ"ד נשבר	תותב הממ"ד נשבר

הבדיקה בוצעה ע"י משיכת מוטות הברגה אחד כנגד השני.

עומס מתיחה (נייטון)	201272	199586	205658
מיקום הכשל	תותב הממ"ד נשבר	תותב הממ"ד נשבר	תותב הממ"ד נשבר

רח' חיים לבנון 42, תל-אביב 69977. ענף ציוד לחץ וחוק חומרים, טל' 03-6465143/4, מקט' 03-6467743 www.sii.org.il

מתי | המעבדה למכניקה והידרוליקה | מכון התקנים הישראלי

דו"ח בדיקה מס' 9513216788

פרטי החישוב:
 שם המוסד: דומא שיווק לבנין הסדר (1996) ב"מ.
 מענו: תעמל 24 א.ת. אפק רשא ערד 48091.
 תאריך החישוב: 26.08.2015
 חתימה נכונה על-ידי בא כוח המוסד.

חומר המדידה:
 3 סכסולי הברגה, כל סכסולי מורכב מוטות סג"ד ושני צידי מוברגים מוטות הברגה מוהית, לא סלח.

פרטי המדידה:
 המדידה הובא למעבדה בחו"ר; 26.08.2015. הנוטיל: בא כוח המוסד.
 גודל המדידה: 2 תותבי מברזל 4-1 מוטות הברגה מוהית, לא סלח.

מחזור הבדיקה:
 בריאתם לביקשת המוסד, בדיקת כוח הקיפה של המכלולים.

מספר זה סגול 2 דפים	חתימת הבדיקה במסגרת זו	מספר זה אינו חתום
אין לחתום בו אלא במלואו	חתימות ע"ן לרשימי עובדי המוסד	חתימת

מסקנת הבדיקה:
 כללי: המדידה למעבדה נ"י בא כוח של מוסד הבדיקה, 3 סכסולי הברגה, כל סכסולי מורכב מוטות סג"ד ושני צידי מוברגים מוטות הברגה מוהית, לא סלח, בסך הכל 17 מוטות. מוטות הברגה הודקו לטותב הממ"ד בכוח די אורך תותבי הממ"ד: 110.7 מ"מ. קוטר תותבי הממ"ד: 50.4 מ"מ.
 לדברי המוסד: חומסת רכש שם: PO151294.
 חתימתם נלקחו מחומסת מניית של דומא לטק ש"י סיסטמס: PO150871.
 תבדיקה בוצעה לפי נוהל מתי 31.808. מוטות לכוניקת מניית.

פרט חתימת הבדיקה נמצאים בדף הבא.

שם החישוב: רועי לפסיף | חתום: טל גן | תאריך: 26.08.2015

תפקידו: בודק | חתום: רועי לפסיף | תאריך: 26.08.2015

חכם מנהל: יקטל את החישובים במסגרת זו, חתום יקטל את החישובים, חתום יקטל את החישובים בכל חודש שיבא לנכח לפני פיק החשב.

רח' חיים לבנון 42, תל-אביב 69977. ענף ציוד לחץ וחוק חומרים, טל' 03-6465143/4, מקט' 03-6467743 www.sii.org.il

אביזרים לתבניות מתועשות

עוגנים לבטון\סלע למוטות הברגה מהירה



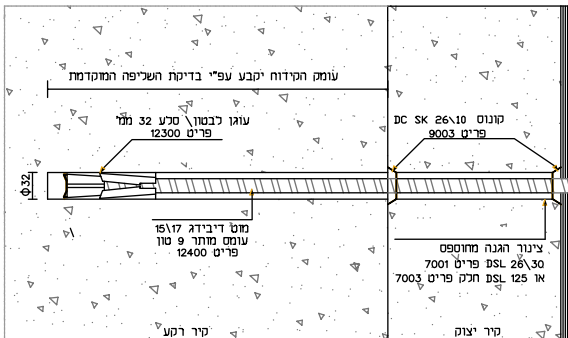
D1536

שימוש: עיגון מוטות הברגה לקירות בטון או סלעים קיימים
תאור: עוגן מכני מתפשט המעוגן בקדח בתוך קיר בטון או סלע קיים אליו מוברג מוט ההברגה ומיועד לנעילת התבנית עם פרפר. לאחר היציקה העוגן נשאר בתוך קיר הרקע \ סלע.
אופן הרכבה: לפני תחילת הביצוע יש לקרוא את הוראות השימוש המצורפות למוצר. קל לשימוש, שימוש חוזר של מוט ההברגה והפרפר.
יתרונות: קוטר הקידוח 32 מ"מ, קטן מאוד יחסית לעוגנים אחרים בשוק.
הערות: קירות הרקע שונים מאתר לאתר ולכן יש לבצע בדיקת נסיון לקיר הרקע לפני התחלת הביצוע.
 לאחר הבדיקת שליפה יש לקבוע את העומסים המותרים לשימוש ואת תכנון היציקה בפועל.

מס' פריט	מק"ט דומא	קוטר קידוח (מ"מ)	L (מ"מ)
12300	D1536	32	110

הוראות התקנה - עוגן לבטון קידוח 32 מ"מ

הוראות עבודה



יש לקדוח חור מקדים עם מקדח קוטר מכסימלי של 12 מ"מ. קידוח זה הינו למטרת גילוי של ברזל ניצב בתוך הקיר וכדי למנוע הפרעה לקידוח של מקדח קוטר 32 מ"מ. (ניתן לבצע בדיקה באמצעות מכשיר לגילוי ברזל).
 יש לקדוח עם מקדח קוטר 32 מ"מ לעומק לפי הנדרש בקיר הרקע. (מומלץ מינימום 400 מ"מ).
 סובב את העוגן על קצה מוט ההברגה והכנס אותו לתוך הקדח. על הקצה השני של מוט ההברגה הברג שני אומים משושים אחד אחרי השני כך שיצרו נעילה בסיבוב המוט ושלא יסתובבו בצורה חופשית.

באמצעות מפתח שבדי יש לסובב את האום החיצוני ובדרך זו לסובב את המוט ההברגה ולפתוח את העוגן בתוך החור. יש לסובב את המוט עד שלא ניתן יותר לסובבו. לאחר שלא ניתן יותר לסובב את המוט יש לשחרר את האומים המשושים ולהוציאם מחוץ למוט. יש להשחיל צינור הגנה PVC וקונוס מתאים על גבי המוט. לאחר סגירת התבנית יש לסובב פרפר על גבי מוט ההברגה. לאחר היציקה יש להוציא את הפרפר ולשחרר את מוט ההברגה מתוך העוגן. העוגן לבטון\סלע נשאר בתוך קיר הרקע ולא ניתן לשימוש חוזר.

חשוב:

חוזק הבטון בקיר בו פועל העוגן לבטון הינו שונה מקיר לקיר, לצורך קביעת העומס המותר לשימוש עם העוגנים לבטון, יש לבצע בדיקת שליפה בהתאם לעומק הנדרש\הרצוי לשימוש. את העומס לשימוש בזמן היציקה ואת קצב היציקה של הקיר יש להתאים לתוצאות בדיקה זו.

פקקים לסתימת חורים עגולים בתבניות מתועשות



DF22

שימוש: סתימת חורים עגולים בלוחות התבנית שדרכם עברו מוטות הברגה מהירה.
תאור: פקק עם צלעות לאחיזה טובה יותר בתבנית.
אופן הרכבה: יש לדחוף את הפקק לתוך החור כאשר הכיפה שלו פונה לחלק הפנימי של התבנית.
יתרונות: קל לשימוש. הצלעות על הפקק מאפשרות נעילה טובה. מונע נזילות בטון דרך חורים שלא בשימוש בתבנית.

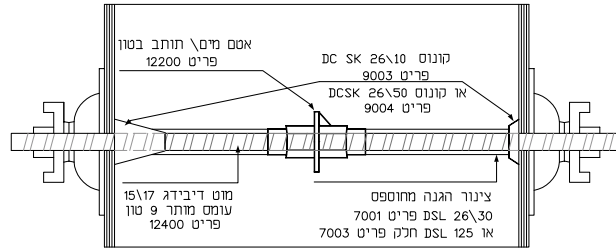
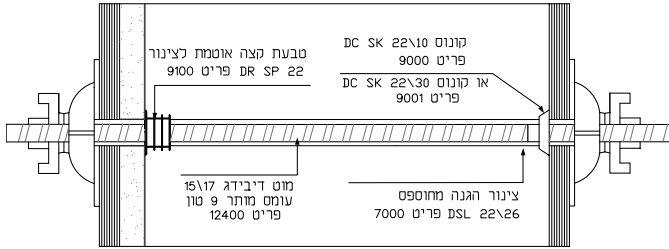
מס' פריט	מק"ט דומא	קוטר חורים (מ"מ)	כמות בחבילה (יחידות)
125000	DF22	22-25	500

פרט ביצוע לקירות "ברנוביץ"

פרט ביצוע אטם 9 טון לממ"ד / בריכת מים

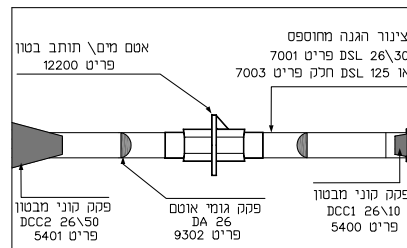
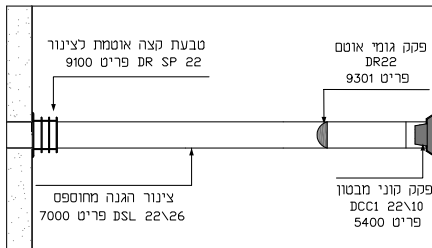
שלב א' - שלב היציקה

שלב א' - שלב היציקה



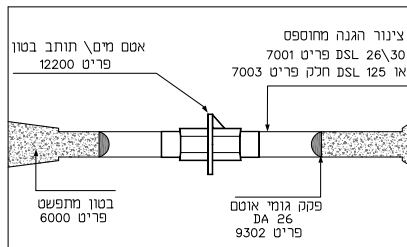
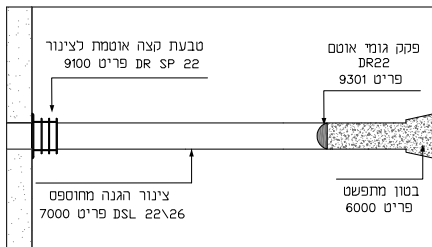
שלב ב' - שלב האיטום אפשרות א'

שלב ב' - שלב האיטום אפשרות א'

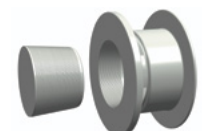


שלב ב' - שלב האיטום אפשרות ב'

שלב ב' - שלב האיטום אפשרות ב'



אביזרים משלימים בקטלוג שומרי מרחק ופקקים מבטון



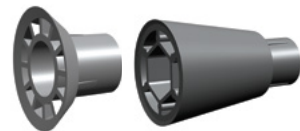
טבעת קצה ופקק



פקק גומי אוטם



צינורות הגנה



קונוס קצה לצינור הגנה



דבק לבטון



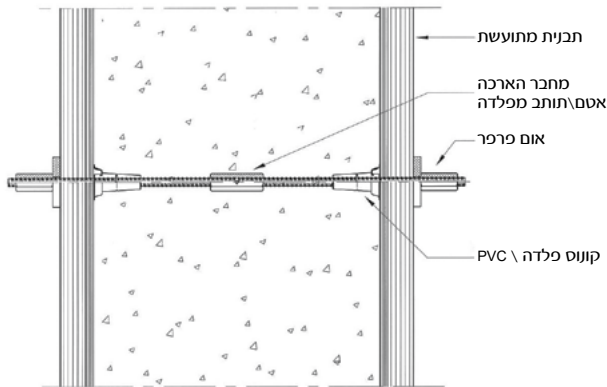
פקקים קוניים מבטון



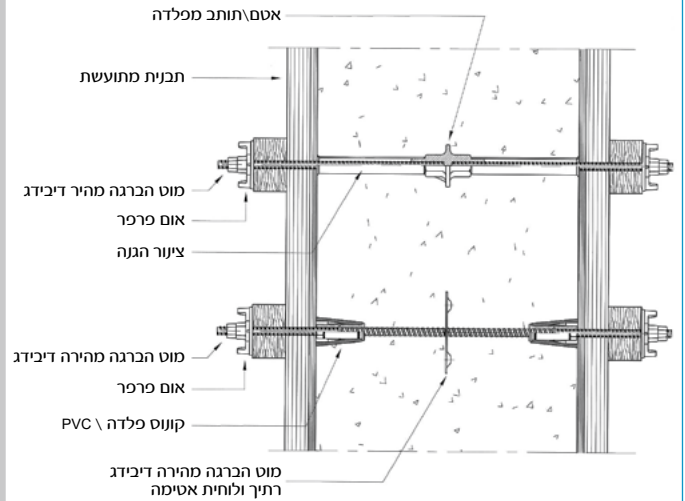
בטון מתפשט

שימושים נוספים

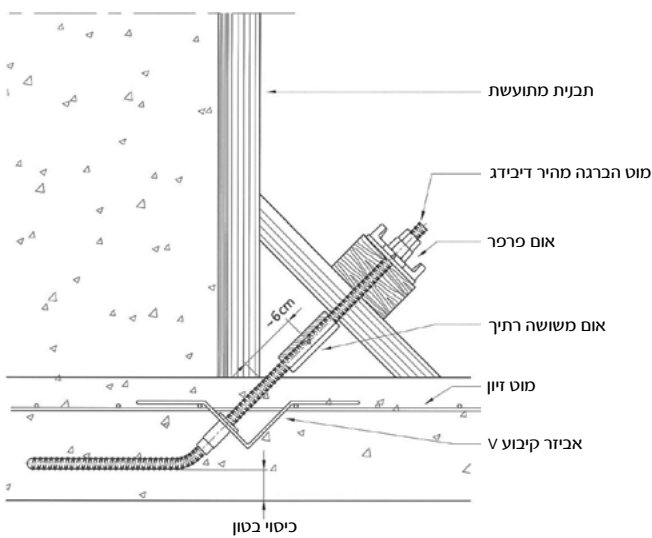
חיבור הארכת מוטות הברגה מהירה



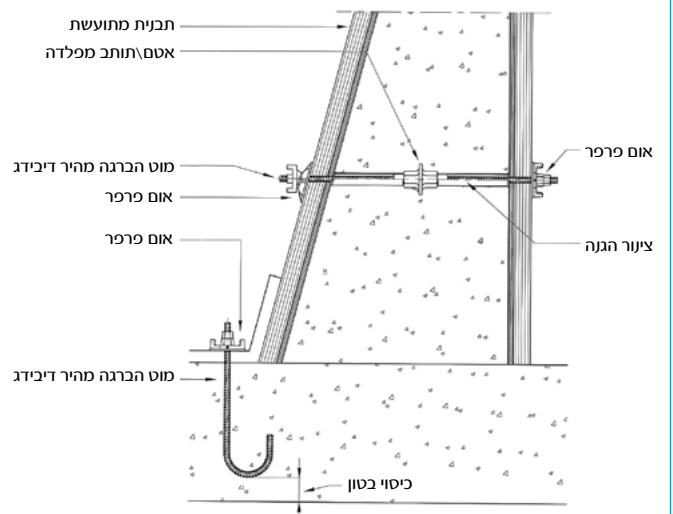
חיבור תבניות מתועשות באמצעות אטמים\תותבים

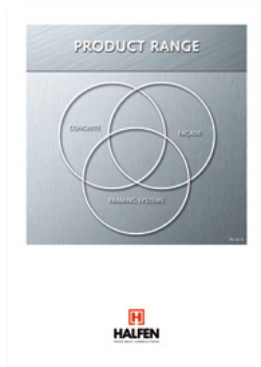


עיגון תבנית באמצעות מוטות הברגה מהירה



חיבור ועיגון תבניות באמצעות מוטות הברגה מהירה

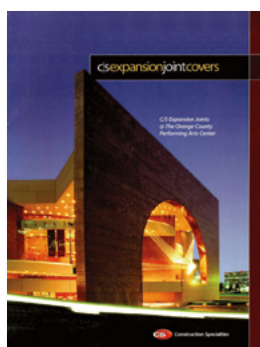




תעלות עיגון ואביזרי עיגון לבטון
HALFEN



אביזרי עיגון לחיפוי אבן בקיבוע יבש
HAZ METAL



תפרי התפשטות ורעידות אדמה
C/S Group



מוטות מתיחה לחיצה
Macalloy 460



רגליות לתמיכת רצפה צפה חיצונית
Buzon

מכירת המוצרים בהתאם לתנאים המסחריים הכלליים של חברת דומא ראה באתר החברה www.doma.co.il



דומא שיווק לבניין וסחר (1996) בע"מ

טל: 03-9026067, פקס: 03-9026066

www.doma.co.il

E-mail: sales@doma.co.il