

# דומא

מחשבה אחת קדימה



מוטות הברגה מהירה ואביזרים  
לתבניות מתועשות

"דומא" הוקמה בשנת 1996, כהמשך טבעי לפעילות הסוכנות ההנדסית ומסחרית שהוקמה בשנת 1987 על ידי אינג' ויקטור שטיינברג, במטרה לספק לתעשיית הבניה בארץ פתרונות הנדסיים ושימוש במערכות משנה לתיעוש הבניה.

דומא הינה חברה משפחתית המנוהלת ע"י מיכאל שטיינברג ודרור שטיינברג.

החברה עוסקת בייצור, יבוא והפצה של מוצרים הנדסיים לשיפוץ, יעול וחסכון בתהליכי בניה, תוך מתן שרות ותמיכה טכנית למוצריה.

דומא הינה חלוצה ביישום שיטות מתקדמות ושימוש במוצרים הנדסיים הנפוצים בחו"ל כגון קופסאות קוצים ומוטות זכר ונקבה להפסקות יציקה בבטון, אינסרטים ועוגני הרמה של אלמנטים טרומיים, תפרים סייסמיים, אביזרים מכניים לקיבוע יבש של אבנים לחיפויי קירות, וכדומה.

דומא מוסמכת תקן ISO 9001:2015 בתחומים: יבוא, יצור ושיוק, פיתוח ותכנון מוצרים הנדסיים לתעשיית הבניה.

דומא מייצרת במפעלה בשיטת "מיקור חוץ" (outsourcing) מספר רב של מוצרים ומותגים פרטיים בטכנולוגיות מתקדמות ועל פי "זיכיון" (licence) של יצרנים שונים מהעולם.

לדומא מחלקה טכנית המיועדת לסייע למתכנן ולקבלן במתן פתרונות מתקדמים לביצוע תוך שימוש נכון במוצרי החברה ויעול תהליך הבניה באמצעות מוצרי החברה.

דומא מקיימת באופן תדיר ימי עיון למהנדסים, מפקחים, קבלני ביצוע וצוותים בחברות.

**מלבד המוצרים אותם דומא מייצרת, דומא מייצגת בלעדית חברות מהידועות בעולם המתמחות בייצור מוצרים הנדסיים התואמים תקני איכות אירופאים ואמריקאים מהמחמירים ביותר וביניהן החברות:**

החברה הותיקה והמובילה בעולם בייצור תעלות עיגון, מערכות חיבור באמצעות ברגים לאלמנטים טרומיים מבטון וקירות מסך. עוגני הרמה בשיטות DEHA-I FRIMEDA.

HALFEN-LEVIAT (גרמניה)

חברה המתמחה במערכות לחיבור ברזל זיון ובעלת פטנט עולמי לחיבור מהיר של מוטות פלדה מצולעים.

ANCON-LEVIAT (אנגליה)

יצרנית אינסרטים להרמה ושינוע של מוצרים טרומיים.

PFEIFER (גרמניה)

חברה המתמחה בייצור אבזרי עיגון לאבן לחיפויים בקיבוע יבש, ומערכות עיגון באמצעות תעלות עיגון וברגי ראש פטיש.

HAZ METAL (תורכיה)

החברה שהמציאה את שיטת רגליות התמיכה החיצונית לרצפות צפות מאבן ורשתות פלדה ופיברגלס

BUZON (בלגיה)

חברה המתמחה בייצור שומרי מרחק מפלסטיק ומבטון

NEO (תורכיה)

חברה המתמחה בייצור שומרי מרחק מפלסטיק ומבטון, וכן רגליות תמיכה לרצפות צפות

GURBETCILER (תורכיה)

החברה המובילה בעולם בתחום תפרי התפשטות ותפרים לרעידות אדמה.

C/S GROUP (ארה"ב)

**להלן רשימה חלקית של המוצרים שחברת דומא מציעה ללקוחותיה:**

« קופסאות קוצים C.BOX להפסקה והמשכיות יציקה

« מחברים מכניים זכר ונקבה להארכת מוטות זיון BMS / D.BAR / UPSET/ D.MBT

« אינסרטים לקיבוע, חיבור, הרמה ושינוע לאלמנטים טרומיים

« עוגני הרמה ושינוע לאלמנטים טרומיים

« שומרי מרחק מפלסטיק ומבטון, שומרי מרחק בין רשתות מפלדה DomaNet

« מוטות דיבידג, פרפרים ואבזרים משלימים אחרים לתבניות מתועשות

« וויס (סיכות) מנירוסטה פל"מ 316 בלבד לקיבוע לוחות אבן בשיטת ברנוביץ' וחיפוי רטוב

« אבזרים לעיגון לוחות אבן בשיטת חיפוי יבש

מר דרור שטיינברג  
מנכ"ל משותף

מהנדס מיכאל שטיינברג  
מנכ"ל משותף



אביזרים לתבניות מתועשות

מוטות הברגה מהירה



D601B, D301B  
(לא רתיך)

D601BW, D301BW  
(רתיך)

**שימוש:**  
**תאור:**  
מוט הברגה מהירה לחיבור שני חלקי תבנית מתועשת. המוטות מאופיינים בחתך אובלי עם שטח חלק משני צידי המוט. צורת הברגה זו הינה מיוחדת ומיועדת לאפשר תכרוג קל. מידת הברגה של המוטות 17\15 עם פסיעה של 10 מ"מ. המוטות מסופקים ביחידות של 3 או 5.8 מטר לחיתוך בכל מידה נדרשת. מסופק במוטות רגילים ומוטות רתיכים.  
**אופן הרכבה:**  
יש להעביר את מוט הברגה המהירה דרך החורים בתבנית ולהבריג כרפרים על שתי קצוות המוט.  
**יתרונות:**  
זמן ביצוע מהיר.  
המוטות לפי תקן גרמני DIN 18216 ועומדים בעומס מותר של 9 טון (מפלדה ST 1100)  
**הערות:**  
ניתן לקבל את המוטות חתוכים למידות אך לפי מודול מכירה של 5.8/3 מ'.

מס' פריט	מק"ט דומא	עומס מותר (ק"ג)	קוטר בסיס (מ"מ)	גימור	אורך	חומר
12400	D601B	9,000	17/15	שחור	5.8	לא רתיך
<b>12401</b>	<b>D601BW</b>	<b>9,000</b>	<b>17/15</b>	<b>שחור</b>	<b>5.8</b>	<b>מוט רתיך</b>
12402	D301BW	9,000	17/15	שחור	3	מוט רתיך
12404	D1517CUT	---	---	---	---	חיתוך מוט למידה
12407	D301B	9,000	17/15	שחור	3	לא רתיך

אומים משושים למוטות הברגה מהירה



D102B (רתיך)  
D103B (רתיך)



D105B (רתיך)

**שימוש:**  
**\*\* תאור:**  
חיבור תבניות מתועשות מפלדה. אומים מפלדה בעלי הברגה פנימית עם פסיעה 10 מ"מ המתאימה למוטות הברגה המהירה. האומים מפלדה מיועדים לריתוך.  
**אופן הרכבה:**  
יש להבריג את האום על גבי מוט הברגה המהירה עד למגע מלא עם פרפר נוסף (במידה והאום הוא אום נעילה 25 מ"מ) או למגע מלא עם פלטקה מפלדה.  
**יתרונות:**  
אומים רתיכים ניתנים לריתוך לתבנית או חלקי תבנית מתכת לפי הצורך.  
האומים מאפשרים פתיחה וסגירה מהירה.  
**הערות:**  
האומים באורך 50 מ"מ מתאימים לעומס מותר של מוטות הברגה מהירה 9 טון.  
**אין להכות על האום היצוק, מכות יכולות לגרום לשבר של האום וסכנה אפשרית של התפרקות התבנית.**

מס' פריט	מק"ט דומא	עומס מותר (ק"ג)	אורך אום (מ"מ)	גימור	חומר
12101	D102B	---	25	שחור	פלדה (רתיך)
12102	D103B	---	30	שחור	פלדה (רתיך)
12104	D105B	9,000	50	שחור	פלדה (רתיך)

**אום פרפר למוט הברגה מהירה**

**שימוש:  
תאור:**

חיבור תכניות מתועשות מפלדה פרפרים יצוקים עם הברגה פנימית בעלת פסיעה 10 מ"מ המתאימה למוטות הברגה מהירה. הפרפרים הם שילוב של אום באורך מינימלי של 50 מ"מ ובסיס עגול יצוק או מרובע. הבסיס מיועד לחלוקת עומסים במגע עם התכנית המתועשת. יש להבריג את אום הפרפר על גבי מוט הברגה מהירה עד למגע מלא עם התכנית.

**אופן הרכבה:**

ניתן להדק את אום הפרפר בשני אופנים: על ידי מפתח נעילה 30 מ"מ. הפרפרים מאפשרים פתיחה וסגירה מהירה. פרפרים יצוקים מסופקים מגולוונים.

**יתרונות:**

**הערות:**

פרפרים עם בסיס פלדה, הפרפר מגולוון והבסיס שחור. כל הפרפרים מתאימים לעומס מותר של מוטות הברגה מהירה 9 טון. **אין להכות על אום הפרפר היצוק, מכות יכולות לגרום לשבר של הפרפר וסכנה אפשרית של התפרקות התכנית.**



מס' פריט	מק"ט דומא	עומס מותר (ק"ג)	קוטר בסיס (מ"מ)	חומר	צורת בסיס
12002	D122G	9,000	70	יציקה	עגול
12003	D123G	9,000	80	יציקה	עגול
12004	D140G	9,000	120x120	פרפר יציקה הבסיס יציקה	מרובע
12005	D141G	9,000	120x120	פרפר יציקה הבסיס פלדה	מרובע

\*\* לפי דרישה מיוחדת

**בדיקת מכון תקנים לפרפר 70 (דוגמא)**

מתי | המעבדה למכניקה והידרוליקה | מכון התקנים הישראלי

ד"ר בדיקה מס' 9513212088 | דף מס' 2 מתוך 2 דפים

**2. תמצאת הבדיקה:**

מס' הסלולר	1	2	3
הטבעה ע"י אומי הפרפר	DOMAFIX 15/409 -1	DOMAFIX 15/409	DOMAFIX 15/409
מס' האומים שנבדקו	1-2	3-4	5-6
עומס מתיחה (נייטון)	201113	199352	195869
מיקום הכשל	מוט ההברגה נשבר	נשלף מהמוט אום מס' 4	נשלף מהמוט אום מס' 5

יחידות בוצעה ע"י משיבת האומים האחת כנגד השנייה.

עומס מתיחה (נייטון)	201113	199352	195869
מיקום הכשל	מוט ההברגה נשבר	נשלף מהמוט אום מס' 4	נשלף מהמוט אום מס' 5

ד"ר חיים לבנון 42, תל-אביב 699777, ענף ציוד לחץ וחוזק חומרים, טל' 03-6465143/4, פקס' 03-6467743, www.sii.org.il

מתי | המעבדה למכניקה והידרוליקה | מכון התקנים הישראלי

ד"ר בדיקה מס' 9513212088

**פרטי התמנה:**  
 שם המוסד: דומא שרות לבנין וסחר (1996) בע"מ  
 מנוע: 46091  
 תאריך החומש: 25.06.2015  
 חתימה נבחרת על-ידי בא כוח המוסד

**היגור:**  
 3 סלולרים הורכבים כל אחד ממוט הברגה מודרת, לא מלאה, בקוטר חיבנו של 17 מ"מ ושני צידיו מוברגת אומי פרפר עם בסיס עגול.

**פרטי הנשלח:**  
 המדגם הובא למעבדה בתאריך: 25.06.2015  
 נוהל המדגם: 3 מוטות הברגה מודרת, לא מלאה 6-1 אומי פרפר עם בסיס עגול.

**מחיר הבדיקה:**  
 ברוטום לבקשת המוסד, בדיקת כוח הקרישה של הסלולרים.  
 מס' הז' 2 ש"ח | מס' הז' 2 ש"ח | מס' הז' 2 ש"ח  
 א"ח ליושע, ב. א"ח בבלא | מתיחות וק' לשיט שנבדק | חדר הי-תק

**מסמכי הבדיקה:**  
 כללי: דומא למעבדה ע"י בא כוח של מוסד הבדיקה, 3 סלולרים הורכבים כל אחד ממוט הברגה מודרת, לא מלאה, בקוטר חיבנו של 17 מ"מ ושני צידיו מוברגת אומי פרפר עם בסיס עגול. קוטר אום הפרפר: 6.5 מ"מ, גובה אום הפרפר: 52 מ"מ. לזכר המוסד הומט רכש מס' PO150976.  
 הבדיקה בוצעה לני נוהל מתי"י מס' 31.808 פרומקול לבדיקת מתיחה.  
 פרטי תוצאות הבדיקה נמצאים בדרך הבא.

שם החותם: רועי ליפשיץ | שם החותם: טל בן יעקב  
 תפקיד: בודק | תפקיד: ראש מדור ציוד לחץ וחוזק חומרים  
 תאריך: 29.06.2015 | תאריך: 9-06/15

הנכם מתבקשים לישל את התוצאות בתוך 14 ימים חריגים, הסכום יוקלע את התוצאות בכל דרך שימצא לנכון לשלוח פרק הזמן הרלי.

ד"ר חיים לבנון 42, תל-אביב 699777, ענף ציוד לחץ וחוזק חומרים, טל' 03-6465143/4, פקס' 03-6467743, www.sii.org.il

אום פרפר למוט הברגה מהירה

בדיקת מכון תקנים לכרפר 120 בסיס יצוק (דוגמא)

מתי | המעבדה למכניקה והידרוליקה | מכון התקנים הישראלי

ד"ר ח' בדיקה מס' 9513219049 | דף מס' 2 מתוך 2 דפים

2. תמצאת הבדיקה:

מס' המכלול	1	2	3
מס' האומים	1-2	3-4	5-6
עומס מתיחה (ניוטון)	207676	207929	208025
מיקום הכשל	מוט הברגה נשבר	מוט הברגה נשבר	מוט הברגה נשבר

י"בדיקה בוצעה ע"י משיטת האומים האחת כנגד השנייה.

עומס מתיחה (ניוטון)	207676	207929	208025
מיקום הכשל	מוט הברגה נשבר	מוט הברגה נשבר	מוט הברגה נשבר

י"בדיקה בוצעה ע"י משיטת האומים האחת כנגד השנייה.

ד"ר חיים לבנון 42, תל-אביב 6997777, ענף ציד לחץ וחוק חומרים, טל' 03-6465143/4, קסקי 03-6467743, www.sii.org.il

מתי | המעבדה למכניקה והידרוליקה | מכון התקנים הישראלי

ד"ר ח' בדיקה מס' 9513219049

פרטי החשודה: שם החשודה: דומא שוקן לבנין וסחר (1996) בל"ם; סוג המסמך: תעמול 24 א.ת. אפק ראש העין 4809; תאריך התמצת: 11.10.2015; הודגמה בנחרת על-ידי בא כוח המוסין.

חשוד המוצע: 3 מכלולים המורכבים כל אחד ממוט הברגה מחורית, לא מלאה, בקוטר היצונו של 17 מ"מ וטופע גידיו מובחרת אומי פרפר עם כסיס מרויב.

פרטי המייל: הפרדה הובא למעבדה בתאריך: 11.10.2015; הוטל: בא כוח המוסין; גודל המודם: 3 מוטות הברגה מחורית, לא מלאה 6-1 אומי פרפר עם כסיס מרויב.

מטות הבדיקה: בהתאם לביטול המוסין, בדיקת כוח הקריחה של המכלולים.

מספר זה מס' 2 דפים	תוצאת הבדיקה במסמך זה	מתייחסת רק לרשימת שנתון
עין להחשפה, זו אלא כמלאה		

ממצאי הבדיקה: כללי: הובא למעבדה כ"י בא כוח של מוסין הבדיקה, 3 מכלולים המורכבים כל אחד ממוט הברגה מחורית, לא מלאה, בקוטר היצונו של 17 מ"מ וטופע גידיו מובחרת אומי פרפר עם כסיס מרויב, מכלול אחד נעל המסיים של אומי פרפר 114 מ"מ. המעבדה קיבלה אומי פרפר: 15.08.14 BOMAFIX D1404; לרובי המוסין הוחלט רכש מס' PO131448.

הבדיקה בוצעה על מוט מס' 11.808 מפרוטוקול לבדיקה מתיחה.

פרוטוקול הבדיקה מסומן ב-17 האב

שם החותם: רזי לרסין | שם החותם: סל בן יעקב  
 תאריך: 14.10.2015 | תאריך: 24/10/15

הבטח מתקיימת לשלל את ההצגות במסלול 14 חשים הקריבים, מסמך יחול את ההצגות בכל רזי שיפאז למס' לאור פרט חסן ח"ל.

ד"ר חיים לבנון 42, תל-אביב 6997777, ענף ציד לחץ וחוק חומרים, טל' 03-6465143/4, קסקי 03-6467743, www.sii.org.il

בדיקת מכון תקנים לכרפר 120 בסיס פלדה (דוגמא)

מתי | המעבדה למכניקה והידרוליקה | מכון התקנים הישראלי

ד"ר ח' בדיקה מס' 9513205771 | דף מס' 2 מתוך 2 דפים

2. תמצאת הבדיקה:

מס' המכלול	1	2	3
מס' האומים	1-2	3-4	5-6
עומס מתיחה (ניוטון)	188588	201558	201566
מיקום הכשל	מוט הברגה נשלף מאום מס' 2 ובסיסי האומים התעקמו מעט	מוט הברגה נשבר (בסיסי האומים) התעקמו מעט	מוט הברגה נשבר (בסיסי האומים) התעקמו מעט

י"בדיקה בוצעה ע"י משיטת האומים האחת כנגד השנייה.

עומס מתיחה (ניוטון)	188588	201558	201566
מיקום הכשל	מוט הברגה נשלף מאום מס' 2 ובסיסי האומים התעקמו מעט	מוט הברגה נשבר (בסיסי האומים) התעקמו מעט	מוט הברגה נשבר (בסיסי האומים) התעקמו מעט

י"בדיקה בוצעה ע"י משיטת האומים האחת כנגד השנייה.

ד"ר חיים לבנון 42, תל-אביב 6997777, ענף ציד לחץ וחוק חומרים, טל' 03-6465143/4, קסקי 03-6467743, www.sii.org.il

מתי | המעבדה למכניקה והידרוליקה | מכון התקנים הישראלי

ד"ר ח' בדיקה מס' 9513205771

פרטי החשודה: שם החשודה: דומא שוקן לבנין וסחר (1996) בל"ם; סוג המסמך: תעמול 24 א.ת. אפק ראש העין 4809; תאריך התמצת: 26.03.2015; הודגמה בנחרת על-ידי בא כוח המוסין.

חשוד המוצע: 3 מכלולים המורכבים כל אחד ממוט הברגה מחורית, לא מלאה, בקוטר היצונו של 17 מ"מ וטופע גידיו מובחרת אומי פרפר עם כסיס מרויב.

פרטי המייל: הפרדה הובא למעבדה בתאריך: 26.03.2015; הוטל: בא כוח המוסין; גודל המודם: 3 מוטות הברגה מחורית, לא מלאה 6-1 אומי פרפר עם כסיס מרויב, מכלול.

מטות הבדיקה: בהתאם לביטול המוסין, בדיקת כוח הקריחה של המכלולים.

מספר זה מס' 2 דפים	תוצאת הבדיקה במסמך זה	מתייחסת רק לרשימת שנתון
עין להחשפה, זו אלא כמלאה		

ממצאי הבדיקה: כללי: הובא למעבדה כ"י בא כוח של מוסין הבדיקה, 3 מכלולים המורכבים כל אחד ממוט הברגה מחורית, לא מלאה, בקוטר היצונו של 17 מ"מ וטופע גידיו מובחרת אומי פרפר עם כסיס מרויב, מכלול אחד נעל המסיים של אומי פרפר 119 מ"מ. און המעבדה קיבלה אומי פרפר: 15.08.14 BOMAFIX D1404; לרובי המוסין הוחלט רכש מס' PO150428.

הבדיקה בוצעה על מוט מס' 11.808 מפרוטוקול לבדיקה מתיחה.

המעבדה התקשרה לכונן את הבדיקה הישומות במטרת הבדיקה.

פרוטוקול הבדיקה מסומן ב-17 האב של מסמך זה.

שם החותם: יוחאל בן יוחאל | שם החותם: סל בן יעקב  
 תאריך: 26.03.2015 | תאריך: 24/10/15

הבטח מתקיימת לשלל את ההצגות במסלול 14 חשים הקריבים, מסמך יחול את ההצגות בכל רזי שיפאז למס' לאור פרט חסן ח"ל.

מסמך זה אינו חתום לסימון המוצר בתו-תקן

ד"ר חיים לבנון 42, תל-אביב 6997777, ענף ציד לחץ וחוק חומרים, טל' 03-6465143/4, קסקי 03-6467743, www.sii.org.il

**אטמים\תותבים למוטות הברגה מהירה**



D1571B

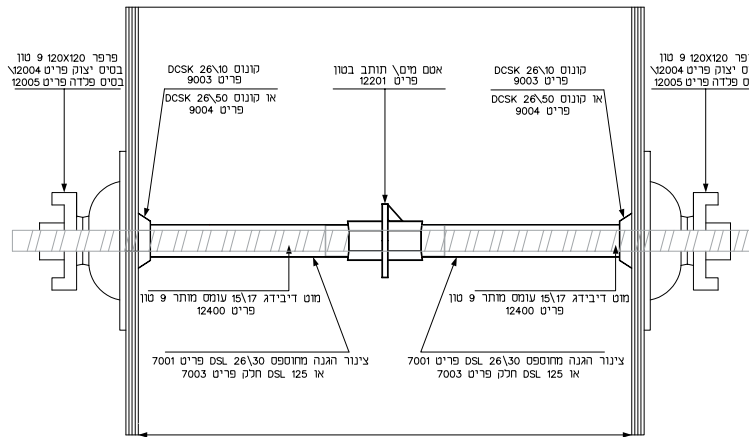
**שימוש:** חיבור שני מוטות הברגה מהירה משני צידי האטם ומניעת מעבר מים או הדף דרך החור בקיר.

**תאור:** אטם\תותב מברזל יצוק עם הברגה פנימית בעלת פסיעה 10 מ"מ המתאימה למוטות הברגה מהירה ומאפשר חיבור שתי מוטות משני צידי האטם\תותב.

**אופן הרכבה:** יש להרכיב את מוטות הברגה משני צידי האטם\תותב ולהשחיל צינורות הגנה וקונוס קצה.

**יתרונות הערות:** יש לנעול פרפרים אל התכנית ולאחר היציקה יש לפרק את הפרפרים ולהוציא את מוטות הדיבידג. האטם ישאר בבטון. מניעת מעבר מים או הדף. מומלץ להשתמש במוטות הברגה באורך אחיד, לצורך בקרה בזמן הביצוע.

מס' פריט	מק"ט דומא	עומס מותר (ק"ג)	גימור	אורך (מ"מ)	כמות בתבילה (יחידות)
12201	D1571B	9,000	שחור	110	50



**בדיקת מכון תקנים לאטם (דוגמא)**

מתי | המעבדה למכניקה והידרוליקה | מכון התקנים הישראלי

דף מס' 2 מתוך 2 דפים | דו"ח בדיקה מס' 9513216788

**2. תוצאות הבדיקה:**

מס' הסביל	1	2	3
הסביל על התותב	DOMA FIX	DOMA FIX	DOMA FIX
עומס מתיחה (נייטון)	201272	199586	205658
מיקום הכשל	תותב הממ"ד נשבר	תותב הממ"ד נשבר	תותב הממ"ד נשבר

הבדיקה בוצעה ע"י משיכת מוטות הברגה אחד כנגד השני.

עומס מתיחה (נייטון)	201272	199586	205658
מיקום הכשל	תותב הממ"ד נשבר	תותב הממ"ד נשבר	תותב הממ"ד נשבר

רח' חיים לבנון 42, תל-אביב 6099777. ענף ציוד לחץ וחוק חומרים, טל' 03-6465143/4, פקס' 03-6467743, www.sii.org.il

מתי | המעבדה למכניקה והידרוליקה | מכון התקנים הישראלי

דו"ח בדיקה מס' 9513216788

**פרטי החומרה:**  
 שם המוסד: דומא שיווק לבנין הסדר (1996) גל"ב.  
 מענו: תחנה 24 א.ת. אפק ראש העין 48091.  
 תאריך החומרה: 26.08.2015  
 חתומה נכורה על-ידי בא כוח המוסד.

**הואר המוצר:**  
 3 סכסולי הברגה, כל סכסולי מורכב מוטות סג"ד ושני צידי מוברגים מוטות הברגה מווריד, לא סלכה.

**פרטי המטלה:**  
 המדגם הוא למעבדה בתאריך: 26.08.2015. הנוטיל: בא כוח המוסד.  
 גודל המדגם: 2 תותבי מס' 1-4 מוטות הברגה מווריד, לא סלכה.

**מרות הבדיקה:**  
 בריאתם לבקשת המוסד, בדיקת כוח הקיפה של המכלולים.

מספר זה מס' 2 דפים	תאמת הבדיקה נכנסת זה	מספר זה אינו חתום
אין לחתום. זו אלא פחית.	מחויבות על לחיש שגנדי	תותב

**מסקנת הבדיקה:**  
 כללי: המטלה למעבדה ע"י בא כוח של מוסד הבדיקה, 3 סכסולי הברגה, כל סכסולי מורכב מוטות סג"ד ושני צידי מוברגים מוטות הברגה מווריד, לא סלכה, בקוטר רציני של 17 מ"מ. מוטות הברגה הודקו לטותב הממ"ד בכוח די אורך תותבי הממ"ד: 110.7 מ"מ. קוטר תותבי הממ"ד: 50.4 מ"מ.  
 לדברי המוסד: חומרת הכש של PO151294.  
 התוצאות נלקחו מחומרת משיכת של דומא לטק של טיסטה: PO150871.  
 הבדיקה בוצעה לפי נוהל מתי מס' 31.808. מוטות לבדיקת מתיחת.  
 פרט תוצאות הבדיקה נמצאים בדף הבא.

שם החומה: רועי לסיפי | תאריך: 26.08.2015  
 תפקידו: בודק | תאריך: 26/8/15  
 חתום: דניאל לוי | תפקידו: מפקד | תאריך: 26/8/15

חכם מנהל מוסד ליקול את התוצאות במהלך 14 הימים החריגים, חסמי יקול את התוצאות בכל דרך שימא לבנין הסדר פקס' 03-6467743, www.sii.org.il

אביזרים לתבניות מתועשות

עוגנים לבטון\סלע למוטות הברגה מהירה

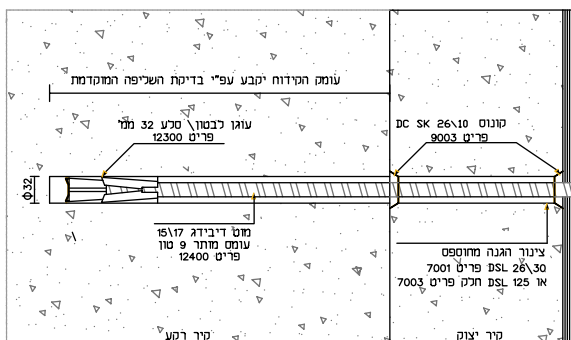


D1536

**שימוש:** עיגון מכני מתפשט המעוגן בקדח בתוך קיר בטון או סלע קיים אליו מוברג מוט ההברגה ומיועד לנעילת התבנית עם פרפר. לאחר היציקה העוגן נשאר בתוך קיר הרקע \ סלע.  
**תאור:** לפני תחילת הביצוע יש לקרוא את הוראות השימוש המצורפות למוצר. קל לשימוש, שימוש חוזר של מוט ההברגה והפרפר.  
**אופן הרכבה:** קוטר הקידוח 32 מ"מ, קטן מאוד יחסית לעוגנים אחרים בשוק.  
**יתרונות:** קירות הרקע שונים מאתר לאתר ולכן יש לבצע בדיקת נסיון לקיר הרקע לפני התחלת הביצוע.  
**הערות:** לאחר הבדיקת שליפה יש לקבוע את העומסים המותרים לשימוש ואת תכנון היציקה בפועל.

מס' פריט	מק"ט דומא	קוטר קידוח (מ"מ)	L (מ"מ)
12300	D1536	32	110

הוראות התקנה - עוגן לבטון קידוח 32 מ"מ



**הוראות עבודה:** יש לקדוח חור מקדים עם מקדח קוטר מכסימלי של 12 מ"מ. קידוח זה הינו למטרת גילוי של ברזל ניצב בתוך הקיר וכדי למנוע הפרעה לקידוח של מקדח קוטר 32 מ"מ. (ניתן לבצע בדיקה באמצעות מכשיר לגילוי ברזל).  
 יש לקדוח עם מקדח קוטר 32 מ"מ לעומק לפי הנדרש בקיר הרקע. (מומלץ מינימום 400 מ"מ).  
 סובב את העוגן על קצה מוט ההברגה והכנס אותו לתוך הקדח. על הקצה השני של מוט ההברגה הברג שני אומים משושים אחד אחרי השני כך שיצרו נעילה בסיבוב המוט ושלא יסתובבו בצורה חופשית.

באמצעות מפתח שבדי יש לסובב את האום החיצוני ובדרך זו לסובב את המוט ההברגה ולפתוח את העוגן בתוך החור. יש לסובב את המוט עד שלא ניתן יותר לסובבו. לאחר שלא ניתן יותר לסובב את המוט יש לשחרר את האומים המשושים ולהוציאם מחוץ למוט. יש להשחיל צינור הגנה PVC וקונוס מתאים על גבי המוט. לאחר סגירת התבנית יש לסובב פרפר על גבי מוט ההברגה. לאחר היציקה יש להוציא את הפרפר ולשחרר את מוט ההברגה מתוך העוגן. העוגן לבטון\סלע נשאר בתוך קיר הרקע ולא ניתן לשימוש חוזר.

**חשוב:**

חוזק הבטון בקיר בו פועל העוגן לבטון הינו שונה מקיר לקיר, לצורך קביעת העומס המותר לשימוש עם העוגנים לבטון, יש לבצע בדיקת שליפה בהתאם לעומק הנדרש\הרצוי לשימוש. את העומס לשימוש בזמן היציקה ואת קצב היציקה של הקיר יש להתאים לתוצאות בדיקה זו.

פקקים לסתימת חורים עגולים בתבניות מתועשות



DF22

**שימוש:** סתימת חורים עגולים בלוחות התבנית שדרכם עברו מוטות הברגה מהירה.  
**תאור:** פקק עם צלעות לאחיזה טובה יותר בתבנית.  
**אופן הרכבה:** יש לדחוף את הפקק לתוך החור כאשר הכיפה שלו פונה לחלק הפנימי של התבנית.  
**יתרונות:** קל לשימוש. הצלעות על הפקק מאפשרות נעילה טובה. מונע נזילות בטון דרך חורים שלא בשימוש בתבנית.

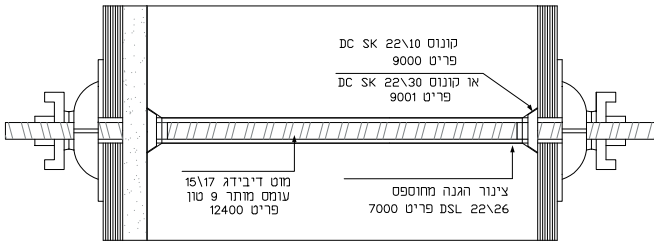
מס' פריט	מק"ט דומא	קוטר חורים (מ"מ)	כמות בחבילה (יחידות)
125000	DF22	22-25	500



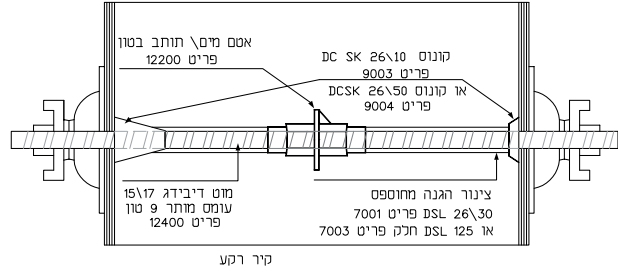
פרט ביצוע לקירות "ברנוביץ" (סטופר) / פקק גומי

פרט ביצוע אטם 9 טון לממ"ד / בריכת מים

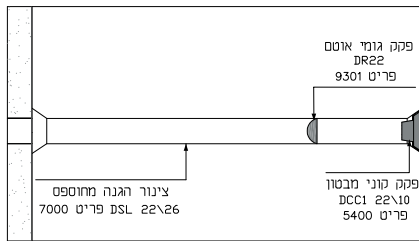
שלב א' - שלב היציקה



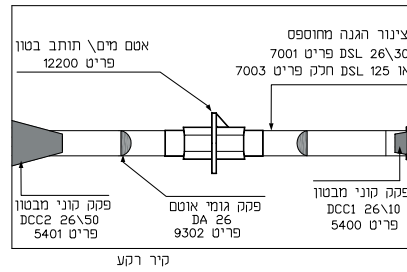
שלב א' - שלב היציקה



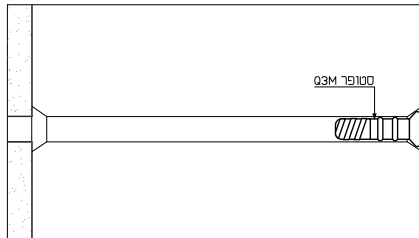
שלב ב' - שלב האיטום אפשרות א' פקק גומי



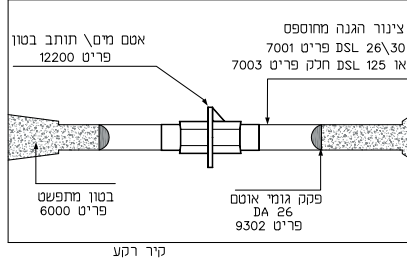
שלב ב' - שלב האיטום אפשרות א'



שלב ב' - שלב האיטום אפשרות ב' סטופר



שלב ב' - שלב האיטום אפשרות ב'



אביזרים משלימים בקטלוג שומרי מרחק ופקקים מבטון



סטופר



פקק גומי אוטם



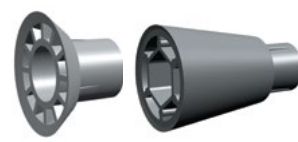
צינורות הגנה



דבק לבטון



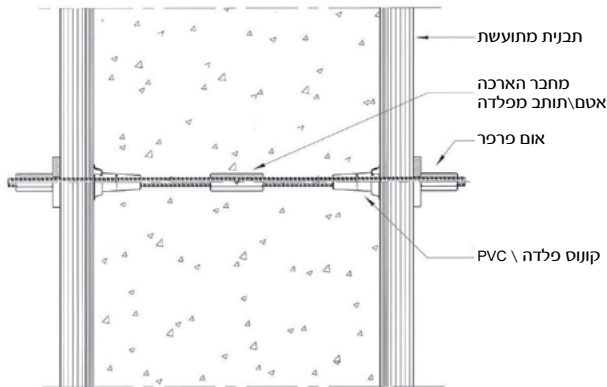
פקקים קוניים מבטון



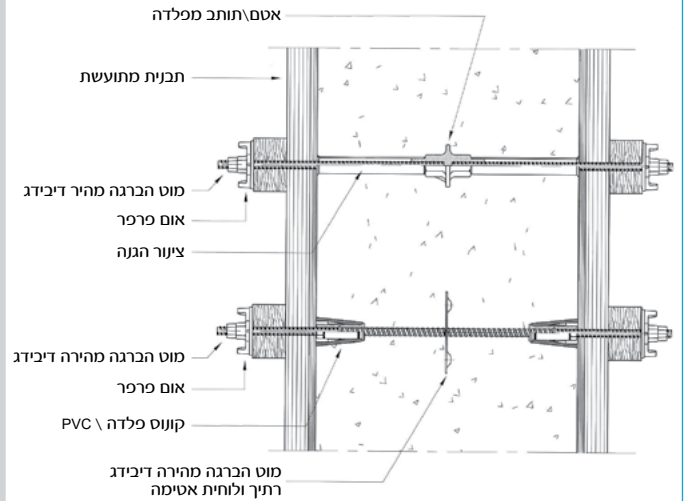
קונוס קצה לצינור הגנה

שימושים נוספים

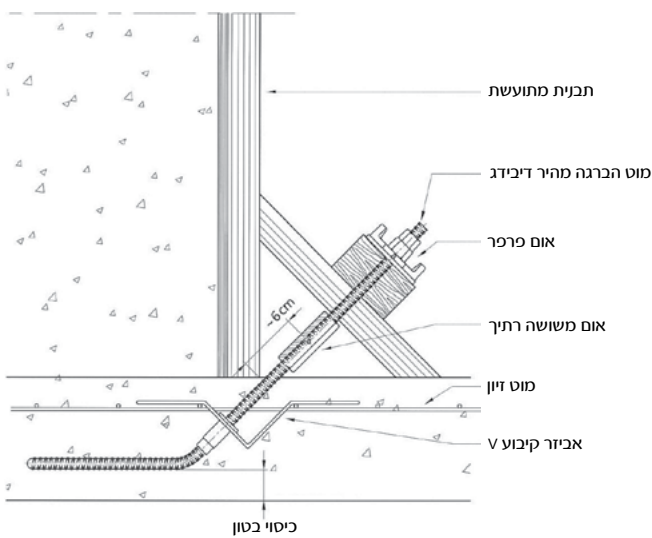
חיבור הארכת מוטות הברגה מהירה



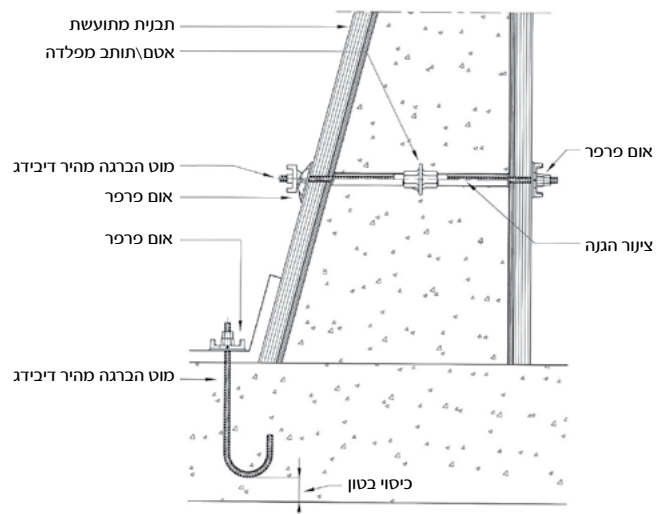
חיבור תבניות מתועשות באמצעות אטמים\תותבים

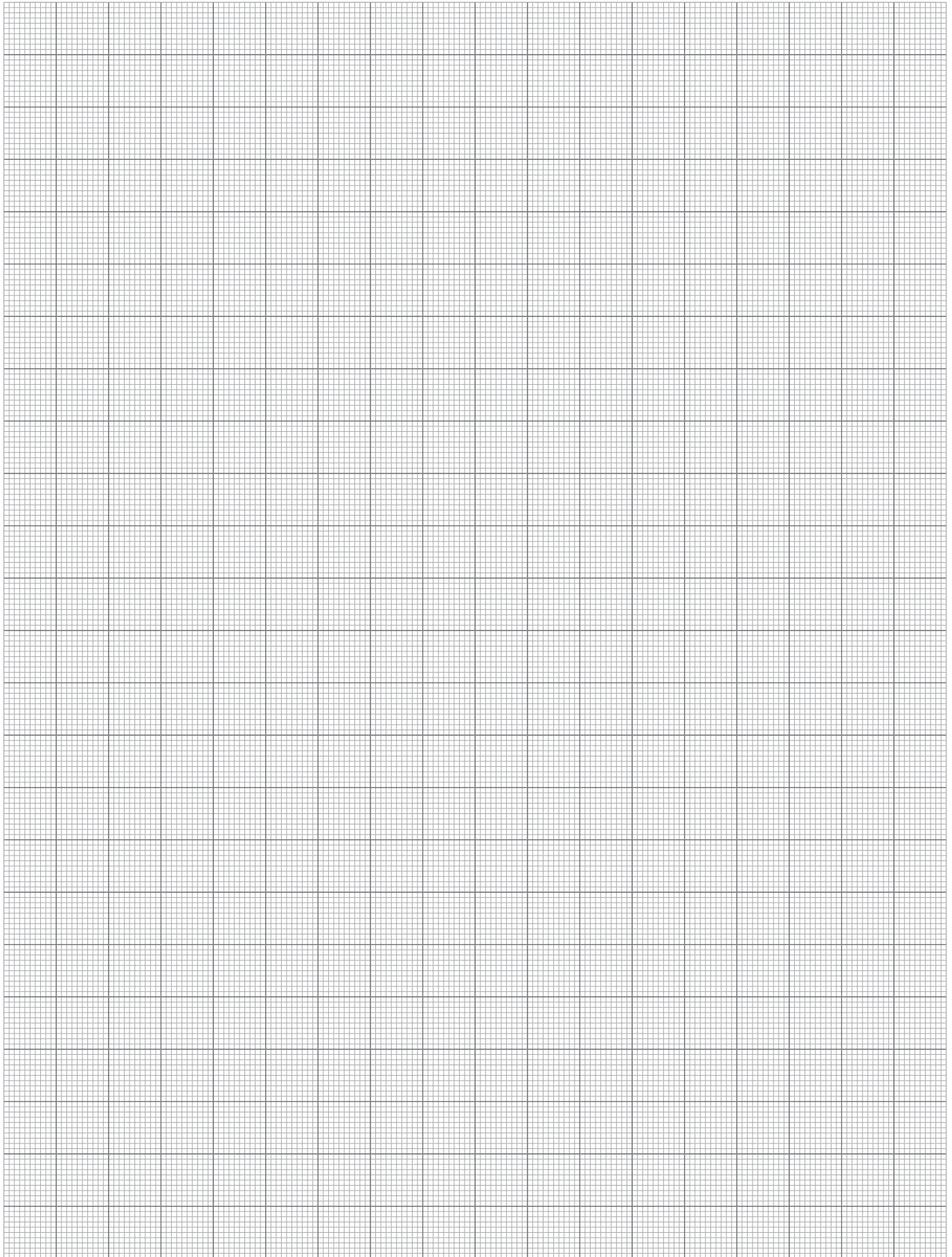


עיגון תבנית באמצעות מוטות הברגה מהירה



חיבור ועיגון תבניות באמצעות מוטות הברגה מהירה





תנאים מסחריים כלליים

דומא שיווק לבניין וסחר (1996) בע"מ, ח.פ. 512416215 (להלן: "הספק")

- 1 המזמין מתחייב לרכוש את המוצר מ "דומא", להלן "הספק", כמפורט בתנאי ההזמנה
- 2 המזמין מתחייב לשלם לספק את התמורה המלאה עבור המוצר בתוספת מע"מ כדין (להלן: "התמורה")
- 3 המזמין ישלם לספק את התמורה עבור אספקת המוצר בתנאי תשלום כפי שאושרו בתנאי ההזמנה
- 4 מוסכם וידוע, כי הספק רשאי שלא לספק את המוצר למזמין אם המזמין לא יעמוד בחובת התשלום כלפיו, במלואן ובמועדן, וכי הדבר לא יהווה הפרת ההתחייבויות של הספק כלפי המזמין.
- 5 מוסכם וידוע, כי הבעלות על המוצר תועבר לידי המזמין אך ורק לאחר תשלום מלוא התמורה בעדו.
- 6 בגין כל איחור במועד ביצוע התשלום, ישלם המזמין לספק, ריבית פיגורים בגובה ריבית החריגה המקסימלית הנהוגה בשוק.
- 7 הספק שומר על הזכות לשנות את עיצובו החזותי של המוצר בכל זמן נתון, מבלי לתת התראה מראש בדבר.
- 8 הספק לא יהיה מחויב בכל נזק שיגרם למזמין בגין איחור באספקת המוצר, ככל שאיחור זה אינו באחריותו ו/או בשליטתו של הספק, לרבות בשל: כוח עליון, פעולת טרור, שביתה, שריפה, שיטפון, סערה, מלחמה, גניבה, עיכוב בשילוח ימי או אווירי וכדומה. בקרות אחד המקרים המנויים בסעיף זה, יהיה הספק זכאי, בהתאמה, להארכת מועדי אספקת המוצר.
- 9 איחור באספקת המוצר שאינו עולה על 7 ימים לא יחשב כהפרה של הסכם זה.
- 10 המזמין מתחייב למלא אחר הוראות השימוש והבטיחות הנלוות למוצר בקפדנות יתרה, ולעשות שימוש זהיר במוצר, בהתאם לטיבו ולמהותו. בנוסף, המזמין מתחייב לפעול, בכל עת, בהתאם לדינים ולכללי הזהירות המחייבים ו/ או המקובלים.
- 11 המזמין מתחייב לערוך בדיקות בטיחות מטעמו טרם השימוש הראשוני במוצר.
- 12 המזמין מתחייב, כי השימוש במוצר ייעשה רק ע"י כוח אדם מוסמך, מנוסה, ומיומן, בהתאם לסוג המוצר ולמהותו.
- 13 המזמין מתחייב כי השימוש במוצר, כמתואר לעיל, ייעשה תחת פיקוח מקצועי מתמשך.
- 14 המזמין מצהיר כי ידוע לו שאופן השימוש במוצר, כמתואר לעיל, הינו בעל חשיבות יתרה, וכי שימוש לקוי ו/ או רשלני ו/ או שונה במוצר עשוי, חס וחלילה, לגרום לתאונות ופציעות חמורות ואף לאובדן בנפש.
- 15 ידוע למזמין ומוסכם, כי הספק לא יהיה אחראי בשום צורה ואופן לתוצאות העלולות להיגרם בשל הפרת אחד ו/ או יותר מכללי הזהירות המנויים לעיל ולהלן על ידי המזמין ו/ או מי מטעמו.
- 16 המזמין מצהיר כי ידוע לו, כי ישנם גורמים רבים העלולים להשפיע על טיב ואיכות המוצר, לרבות: שחיקה, שיתוך (קורוזיה), דפורמציה, העמסה עודפת ואחסון שלא לפי הוראות יצרן. אשר על כן, ולמען שמירה על כללי הזהירות הנדרשים, מתחייב המזמין לערוך בדיקות לפני התחלת השימוש במוצר ופיקוח מתמיד על טיב המוצר וכן, לבחון האם ניתן להמשיך ולהשתמש בו, בשים לב להשפעתם של הגורמים על טיב ואיכות המוצר לאורך זמן. למען הסר ספק יובהר, כי האחריות לעריכת הבדיקות כאמור, לרבות קביעת תדירותן של הבדיקות, הינה של המזמין בלבד.
- 17 המזמין מצהיר, כי ידוע לו שכל תיקון ו/ או שינוי במוצר לאחר מסירתו לידיו ו/ או לידי מי מטעמו, עשוי לגרוע מטיב המוצר ולהשפיע על איכותו, וכי בכל מקרה שכזה לא תהא לספק כל אחריות לטיב המוצר. למען הסר ספק, מוסכם כי הספק לא יהא אחראי באופן כלשהו למוצר שנערך בו שינוי ו/ או תיקון כלשהו.
- 18 מבלי לגרוע מכלליות האמור לעיל, המזמין מצהיר כי ידוע לו שהספק לא יהא אחראי לטיב ו/ או איכות המוצר בקרות אחד ו/ או יותר מהמקרים שלהלן:
  - א. נזק שנגרם במזיד על ידי המזמין ו/ או מי מטעם המזמין.
  - ב. נזק שנגרם עקב שימוש לא זהיר ו/ או רשלני על ידי המזמין ו/ או מי מטעמו.
  - ג. נזק שנגרם עקב שימוש לקוי ו/ או שונה מהנחיות הספק ע"י כוח אדם שאינו בעל המומחיות והניסיון הנדרש בתפעול המוצר.
  - ד. נזק שנגרם באמצעות צד שלישי ו/ או עקב כוח חיצוני שאינו בשליטת הספק.
  - ה. נזק שנגרם לאחר עריכת תיקון ו/ או שינוי במוצר על ידי המזמין.
  - ו. נזק שנגרם עקב החלפת רכיב כלשהו במוצר.

מדיניות החזרת מוצרים

- ניתן להחזיר מוצרים שסופקו ללקוח, עד 7 ימים קלנדריים ממועד קבלת הסחורה (אלא אם אושרו תנאי אספקה והחזרה שונים בהזמנה), ובתנאי שיוחזרו באריזתם המקורית ולא נעשה כל שימוש במוצרים.
- עבור מוצרים מיוצרים כגון: תעלות קוצים CBOX, מוטות DBAR / UPSET / BMS, ווי נירוסטה או כול מוצר אחר (המיוצר), או מוצרים אשר הוזמנו באופן מיוחד, ע"י המזמין מדומא לפי מפרט מיוחד של ספק של דומא בארץ או בחו"ל.
- לאחר אישור פרטי ההזמנה / ביצוע וביצוע הזמנה כספית ע"י המזמין, לא יוכל המזמין לשנות, להחליף, לבטל או להחזיר את המוצר.
- ביטולים והחזרות עבור לקוחות פרטיים - כפופים לתקנות הגנת הצרכן, תשע"א 2010.
- דמי ביטול: במקרה של החזרת מוצרים ע"י המזמין, דומא תהיה רשאית לגבות דמי סליקה של כרטיס אשראי (במידה והעסקה בוצעה בכרטיס אשראי), כמו כן, דומא תגבה דמי ביטול עד סך של 5% מערך המוצרים המוחזרים / מבוטלים.
- 18 מלוא זכויות היוצרים הנוגעות למוצר (לרבות: סימן מסחרי, מדגם, זכויות יוצרים וכדומה) שמורות לספק. המזמין מתחייב שלא לעשות שימוש בקניין הרוחני של הספק במוצר, לרבות באמצעות העברת מסמכים ותרשימים הקשורים למוצר, בין באופן ישיר ובין באופן עקיף, לצד שלישי.
- 19 סמכות השיפוט הבלעדית בגין כל שאלה ו/או תביעה ו/או מחלוקת ו/או התדיינות משפטית, שעניינם עסקה זו, מוקנית לבתי המוסמכים בתל-אביב



למידע מעודכן של מוצרים וקטלוגים עדכניים  
 סרקו את הקוד והכנסו לעמוד הקטלוגים באתר  
[www.doma.co.il/קטלוגים](http://www.doma.co.il/קטלוגים)



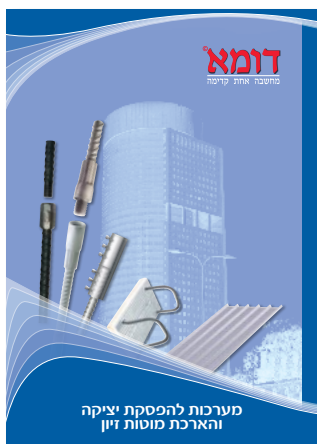
שומרי מרחק מפלסטיק ובטון  
 פרופילים מפלסטיק ומתכת



מוטות הברגה מהירה ואבזרים  
 לתבניות מתועשות



סיכות נירוסטה לחיפוי אבן טבעית



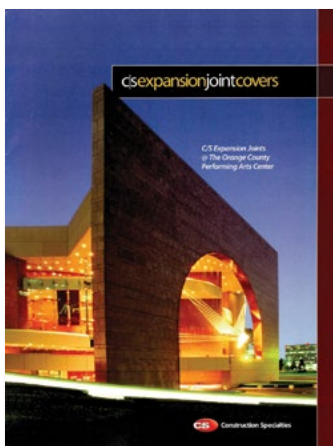
מערכות להפסקת יציקה  
 והארכת מוטות זיון



תעלות עיבון  
 וחיבורים באמצעות ברגי ראש פטיש



עוגנים ואינסטרטים להרמה וקיבוע  
 אלמנטים מתועשים מבטון



תפרי התפשטות ורעידות אדמה  
 C/S Group



רגליות לתמיכת רצפה צפה חיצונית  
 Buzon



רגליות לתמיכת רצפות צפות חיצוניות  
 דומא

מכירת המוצרים בהתאם לתנאים המסחריים הכלליים של חברת דומא ראה באתר החברה [www.doma.co.il](http://www.doma.co.il)



## **דומא** שיווק לבניין וסחר (1996) בע"מ

טל: 03-9026067, פקס: 03-9026066

[www.doma.co.il](http://www.doma.co.il)

E-mail: [sales@doma.co.il](mailto:sales@doma.co.il)