

© דומא

מחשבה אחת קדימה



שומרי מרחק מפלסטיק ובטון
פרופילים מפלסטיק ומתכת

"דומא" הוקמה בשנת 1996, כהמשך טבעי לפעילות הסוכנות ההנדסית ומסחרית שהוקמה בשנת 1987 על ידי אינג' ויקטור שטיינברג, במטרה לספק לתעשיית הבניה בארץ פתרונות הנדסיים ושימוש במערכות משנה לתיעוש הבניה.

דומא הינה חברה משפחתית המנוהלת ע"י מיכאל שטיינברג ודרור שטיינברג.

החברה עוסקת בייצור, יבוא והפצה של מוצרים הנדסיים לשיפוח, יעול וחסכון בתהליכי בניה, תוך מתן שרות ותמיכה טכנית למוצריה.

דומא הינה חלוצה ביישום שיטות מתקדמות ושימוש במוצרים הנדסיים הנפוצים בחו"ל כגון קופסאות קוצים ומוטות זכר ונקבה להפסקות יציקה בבטון, אינסרטים ועוגני הרמה של אלמנטים טרומיים, תפרים סייסמיים, אביזרים מכניים לקיבוע יבש של אבנים לחיפויי קירות, וכדומה.

דומא מוסמכת תקן ISO 9001:2015 בתחומים: יבוא, יצור ושיווק, פיתוח ותכנון מוצרים הנדסיים לתעשיית הבניה.

דומא מייצרת במפעלה בשיטת "מיקור חוץ" (outsourcing) מספר רב של מוצרים ומותגים פרטיים בטכנולוגיות מתקדמות ועל פי "זיכיון" (licence) של יצרנים שונים מהעולם.

לדומא מחלקה טכנית המיועדת לסייע למתכנן ולקבלן במתן פתרונות מתקדמים לביצוע תוך שימוש נכון במוצרי החברה ויעול תהליך הבניה באמצעות מוצרי החברה.

דומא מקיימת באופן תדיר ימי עיון למהנדסים, מפקחים, קבלני ביצוע וצוותים בחברות.

מלבד המוצרים אותם דומא מייצרת, דומא מייצגת בלעדית חברות מהידועות בעולם המתמחות בייצור מוצרים הנדסיים התואמים תקני איכות אירופאים ואמריקאים מהמחמירים ביותר וביניהן החברות:

החברה הותיקה והמובילה בעולם בייצור תעלות עיגון, מערכות חיבור באמצעות ברגים לאלמנטים טרומיים מבטון וקירות מסך. עוגני הרמה בשיטות DEHA-I FRIMEDA.	HALFEN (גרמניה)
חברה המתמחה במערכות לחיבור ברזל זיון ובעלת פטנט עולמי לחיבור מהיר של מוטות פלדה מצולעים.	ANCON (אנגליה)
יצרנית אינסרטים להרמה ושיוע של מוצרים טרומיים.	PFEIFER (גרמניה)
חברה המתמחה בייצור אבזרי עיגון לאבן לחיפויים בקיבוע יבש, ומערכות עיגון באמצעות תעלות עיגון וברגי ראש פטיש.	HAZ METAL (תורכיה)
החברה שהמציאה את שיטת רגליות התמיכה החיצונית לרצפות צפות מאבן ורשתות פלדה ופיברגלס	BUZON (בלגיה)
חברה המתמחה בייצור שומרי מרחק מפלסטיק ומבטון, אבזרים משלימים ליציקות בטון ומוצרי בטיחות, רשתות להפסקת יציקה.	NEVOGA (צ'כיה)
חברה המתמחה בייצור שומרי מרחק מפלסטיק ומבטון	SARI (תורכיה)
חברה המתמחה בייצור שומרי מרחק מפלסטיק ומבטון, וכן רגליות תמיכה לרצפות צפות	GURBETCILER (תורכיה)
החברה המובילה בעולם לייצור של מוטות תליה ומוטות דריכה.	MACALLOY (אנגליה)
החברה המובילה בעולם בתחום תפרי התפשטות ותפרים לרעידות אדמה.	C/S GROUP (ארה"ב)

להלן רשימה חלקית של המוצרים שחברת דומא מציעה ללקוחותיה:

- « קופסאות קוצים C.BOX להפסקה והמשכיות יציקה
- « מחברים מכניים זכר ונקבה להארכת מוטות זיון D.BAR / UPSET/ D.MBT
- « אינסרטים לקיבוע, חיבור, הרמה ושיוע לאלמנטים טרומיים
- « עוגני הרמה ושיוע לאלמנטים טרומיים
- « שומרי מרחק מפלסטיק ומבטון, שומרי מרחק בין רשתות מפלדה DomaNet
- « מוטות דיבידג, פרפרים ואבזרים משלימים אחרים לתבניות מתועשות
- « ווים (סיכות) מנירוסטה פל"מ 316 בלבד לקיבוע לוחות אבן בשיטת ברנוביץ' וחיפוי רטוב
- « אבזרים לעיגון לוחות אבן בשיטת חיפוי יבש

מר דרור שטיינברג
מנכ"ל משותף

מהנדס מיכאל שטיינברג
מנכ"ל משותף



שומרי מרחק לכלונס וקיר סלארי



DPC

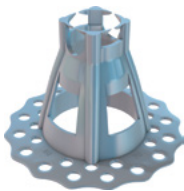
גלגל לכלונס לקיר סלארי - DomaPile

שימוש: שומר מרחק לכלוב ברזל בכלונס או קיר סלארי.
תאור: גלגל פלסטיק בעל צלעות הקשחה.
אופן הרכבה: הרכבת הגלגל מבוצעת ישירות למוטות הכלוב או באמצעות חישוק נוסף. מומלץ להשתמש בלפחות שלושה גלגלים לחישוק. מרחק ממוצע בין חישוק לחישוק 2.5 מטר.
יתרונות: מאפשר החדרת כלוב ברזל לחפירה בקלות. יוצר עובי קבוע של כיסוי בטון בהתאם למתכונ.

מס' פריט	מק"ט דומא	תאור	כיסוי בטון (מ"מ)	ברזל חישוק (מ"מ)	אריזה בשק (יחידות)
1000	DPC 110	גלגל פתוח	50	עד 10	200
1005	DPC 140	גלגל פתוח	65	עד 10	150
1001	DPC 150	גלגל פתוח	70	עד 12	100
1006	DPC 170	גלגל פתוח	80	עד 12	75
1002	DPC 190	גלגל פתוח	90	עד 12	50



שומרי מרחק לרצפות יצוקות על מצע רך



DS

שומר מרחק עם בסיס רחב - DomaSoft - DS

שימוש: מיועד לתמוך מוטות ברזל על גבי מצע רך כגון; שכבת איטום, ניילון לפני יציקת רצפות על גבי הקרקע, לוחות קלקר, לוחות גבס וכדומה.
תאור: שומר מרחק בעל בסיס רחב עם ראש חיבור למוטות לקבלת כיסוי, בשתי מידות. מרכיבים את מוט הברזל לתוך החריץ לפי עובי כיסוי בטון המתוכנן.
אופן הרכבה: קיימת אפשרות להרכיב מוטות בשורה שניה בניצב לשורה ראשונה. יציב ביותר גם על מצע רך.
יתרונות: אינו פוגע או חודר את המצע עליו הוא מונח בגלל בסיסו הרחב. ניתן להשתמש באותו שומר מרחק לשתי מידות כיסוי בטון. ניתן לתמוך שתי מוטות מצטלבים על אותו שומר מרחק.

מס' פריט	מק"ט דומא	כיסוי בטון (מ"מ)	חיבור לברזל (מ"מ)	אריזה בשק (יחידות)
2000	DS 15\20	15 או 20	16-6	500
2001	DS 25\30	25 או 30	16-6	500
2002	DS 40\50	40 או 50	16-6	500
2003	DS 50\60	50 או 60	16-6	500

שומר מרחק עגול U - DomaWall



DW-U \ DW1-U

שימוש: הרחקה למוטות ורשתות בקירות, עמודים, מיני כלונסאות וחיפוי חזיתות. שומר מרחק.
תאור: החדרה באמצעות סיבוב עד לכניסת המוט למרכז שומר המרחק.
אופן הרכבה: מומלץ להקיף שהפתח ימצא תמיד בצידו הנגדי של הצד שבמגע עם התבנית.
יתרונות: מומלץ להשתמש בלפחות 4 יחידות למ"ר. נקודות מגע מעטות עם התבנית. התנתקות שומר המרחק נמנעת על ידי לשונית ביטחון במרכז הגלגל.

מס' פריט	מק"ט דומא	כיסוי בטון (מ"מ)	חיבור לברזל (מ"מ)	אריזה בשק (יחידות)
3000	DW-U 15	15	10-4	1,000
3001	DW-U 20	20	16-5	500
3002	DW-U 25	25	16-5	500
3003	DW-U 30	30	16-5	125
3004	DW-U 40	40	16-5	125
3005	DW-U 50	50	16-5	100

מס' פריט	מק"ט דומא	כיסוי בטון (מ"מ)	חיבור לברזל (מ"מ)	אריזה בשק (יחידות)
3010	DW1-U 15	15	10-4	1,000
3011	DW1-U 20	20	12-4	1,000
3012	DW1-U 25	25	12-4	500
3013	DW1-U 30	30	12-4	500
3014	DW1-U 40	40	12-4	125
3015	DW1-U 50	50	12-4	100

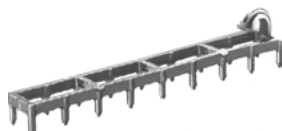
שומר מרחק קיפוד K - DomaWall



DWK-U

מס' פריט	מק"ט דומא	כיסוי בטון (מ"מ)	חיבור לברזל (מ"מ)	אריזה בשק (יחידות)
3016	DWK-U 20	20	12-6	2,500
3017	DWK-U 25	25	14-6	2,000
3018	DWK-U 30	30	16-8	1,000
3019	DWK-U 40	40	16-8	1,000
3020	DWK-U 50	50	16-8	350

שומר מרחק סולם P - DomaWall



DW-P

שימוש: הרחקה יציבה של מוטות ורשתות ברזל בקירות מפני התבנית. שומר מרחק בצורת סולם שמידותיו 10x30 מ"מ.
תאור: תולים את שומר המרחק על הברזל האופקי בעזרת וו מיוחד. מומלץ להשתמש במינימום 2 יחידות למ"ר.
אופן הרכבה: שומר מרחק יציב, התומך שתי מוטות אופקיים ביחד. אינו נוטה ליפול או להסתובב בזמן יציקת בטון.
יתרונות: בעל נקודות מגע מינימליות עם התבנית. בהיותו קל ומהיר להרכבה, חוסך בעלויות כוח אדם.

מס' פריט	מק"ט דומא	כיסוי בטון (מ"מ)	חיבור לברזל (מ"מ)	אריזה בשק (יחידות)
3102	DW-P 25	25	14 ט	250
3103	DW-P 30	30	14 ט	250

שומרי מרחק למשטחי בטון

שומר מרחק "רב קוטר", לעומס קל C - DomaSlab



DS-C

שימוש: לתמיכת מוטות ברזל לכל סוגי אלמנטי בטון.
תאור: קליפס לתמיכת מוט יחיד.
אופן הרכבה: הרכבת הקליפס על גבי מוט עד בסיס הפתח. מומלץ להשתמש בלפחות 2 יחידות למ"ר.
יתרונות: בעל בסיס יציב וחביקה מלאה של הברזל גם בקטרים קטנים.
הערה: אבזר אוניברסלי המתאים לטווח קטרים, בין 4 מ"מ ל-18 מ"מ מידות אחרות לפי דרישה

מס' פריט	מק"ט דומא	כיסוי בטון (מ"מ)	חיבור לברזל (מ"מ)	אריזה בשק (יחידות)
4000	DS-C 15	15	12-4	1,000
4001	DS-C 20	20	16-4	2,500
4002	DS-C 25	25	18-4	2,500
4003	DS-C 30	30	18-4	2,500
4004	DS-C 40	40	18-4	2,000
4005	DS-C 50	50	18-4	1,500

שומר מרחק "רב קוטר", לעומס קל H - DomaSlab



DS-H

מס' פריט	מק"ט דומא	כיסוי בטון (מ"מ)	חיבור לברזל (מ"מ)	אריזה בשק (יחידות)
4011	DS-H 20	20	16-4	500
4012	DS-H 25	25	16-4	500
4013	DS-H 30	30	16-4	250
4014	DS-H 40	40	16-4	250
4015	DS-H 50	50	16-4	125

שומר מרחק "רב קוטר", לעומס כבד N - DomaSlab



DS-N

שימוש: לתמיכת מוטות ברזל לכל סוגי אלמנטי בטון עד לעומס 100 ק"ג ליחידה.
תאור: מתאים לתמיכת כלובי ברזל בקורות כבדות וכדומה.
אופן הרכבה: הרכבת הקליפס על גבי מוט עד בסיס הפתח.
יתרונות: בעל בסיס יציב במיוחד בצורת + (פלוס).
 אבזר אוניברסלי המתאים לטווח קטרים, בין 8 מ"מ ל-25 מ"מ

מס' פריט	מק"ט דומא	כיסוי בטון (מ"מ)	חיבור לברזל (מ"מ)	אריזה בשק (יחידות)
4200	DS-N 20	20	25-8	500
4201	DS-N 25	25	25-8	500
4202	DS-N 30	30	25-8	500
4203	DS-N 40	40	25-8	250
4204	DS-N 50	50	25-8	250

Doma- Wall / Slab – DS שומר מרחק סרגל לקירות ולרצפה



D-DS

שימוש: הרחקה יציבה של מוטות ברזל ורשתות ברזל בקירות מפני התכנית ותמיכת רשת ו/או מוטות ברזל תחתון בתקרה על גבי כל סוגי הטפסות

תאור: שומר מרחק בצורת סרגל, אורך יחידה 100 ס"מ

אופן הרכבה: בקירות - תולים את שומר המרחק על הברזל האופקי בעזרת וו מיוחד. מומלץ להשתמש במינימום 1 יחידה למטר

יתרונות: ברצפה - מניחים את הסרגל על גבי טפסות במרחקים של 60-80 ס"מ אחד מהשני ועליהם את הברזל התחתון על גבי הצד השטוח שומר מרחק יציב התומך בקורות. שטח תכנית גדול. אינו נוטה ליפול או להסתובב בזמן יציקת הבטון בעל נקודות מגע מינימליות עם התכנית (רגליים מעוגלות), זמן הפריסה של שומר המרחק קצר וחוסך בעלויות עבודה, מהיר לשימוש, חזק ומתאים לעומסים גדולים, מכסה שטח ברזל גדול, לא חורץ את התקרה

מס' פריט	מק"ט דומא	כיסוי בטון (מ"מ)	כמות בחבילה (יחידות)	כמות במשטח (יחידות)
4801	DS-NS 25	25	25	2000
4802	DS-NS 30	30	25	2000

DomaZigag - Z זיגזג תמיכה לקירות ולרצפה



DS-Z

שימוש: תמיכת רשת ו/או מוטות ברזל תחתון בתקרה על גבי כל סוגי הטפסות ועל קירות בשיטת "ברנוביץ".

תאור: שומר מרחק ביחידות של 1 מטר, עם אפשרות הארכה על ידי חיבור יחידה נוספת בקצוות.

אופן הרכבה: מניחים את שומר המרחק על גבי טפסות במרחקים של 60 עד 80 ס"מ או על גבי האבן המונחת על גבי התכנית של הקיר, בשיטת "ברנוביץ".

יתרונות: אין צורך בקשירת הברזל לזיגזג התמיכה. זיגזג תמיכה מתמלא בבטון ללא צורך בריטוט מיוחד. זמן פריסה של זיגזג תמיכה קצר וחוסך בעלויות העבודה. גוון שחור (סטנדרט), גוונים נוספים: אפור ולבן (בהזמנה מיוחדת).

הערה:

מס' פריט	מק"ט דומא	כיסוי בטון (מ"מ)	אריזה בחבילה (יחידות)	כמות במשטח (יחידות)
4600	DS-Z 25	25	100	4,000
4601	DS-Z 30	30	100	3,500
4604	DS-Z 50	50	100	1,400

DomaSnake - S נחש תמיכה למצע רך וקירות



DS-S

שימוש: תמיכת רשת ו/או מוטות ברזל תחתון בתקרה על גבי כל סוגי הטפסות, על מצע רך ועל קירות בשיטת "ברנוביץ".

תאור: שומר מרחק בצורת נחש ביחידות של 80 ס"מ.

אופן הרכבה: מניחים את נחש התמיכה על גבי טפסות במרחקים של 60 עד 80 ס"מ אחד מהשני ועליהם את הברזל התחתון על גבי הצד השטוח. על גבי מצע רך מניחים את נחש התמיכה עם השיניים כלפי מעלה ועליו מניחים את מוטות הברזל. אין צורך בקשירת הברזל לנחש התמיכה.


יתרונות: נחש התמיכה מתמלא בבטון ללא צורך בריטוט מיוחד. זמן פריסה ש.מ. מרחק נחש קצר וחוסך בעלויות העבודה. מהיר לשימוש, חזק ומתאים לעומסים גדולים, מכסה שטח ברזל גדול, לא חורץ את התקרה. מידות אחרות לפי דרישה

הערה: מדגם רשום 45113

מס' פריט	מק"ט דומא	כיסוי בטון (מ"מ)	אריזה במשטח (יחידות)
4500	DS-S 20	20	2,940
4501	DS-S 25	25	2,450
4502	DS-S 30	30	1,960
4503	DS-S 40	40	1,470

שומרי מרחק למשטחי בטון

סרגל תמיכה - U DomaSlab - U



DS-U

שימוש: תמיכת רשת ו\או מוטות ברזל תחתון בתקרה על גבי כל סוגי הטפסות ועל קירות בשיטת "ברנוביץ".

תאור: סרגל מחורר באורך 2-3 מטר בחתך - U.

אופן הרכבה: מניחים את סרגלים במרחקים של עד 80 ס"מ אחד מהמשני ועליהם את הברזל התחתון.


יתרונות: על גבי מצע רך מניחים את הסרגל עם הצד הפתוח כלפי מעלה. אין צורך בקשירת הברזל לסרגלי התמיכה.

הערות: הסרגלים מתמלאים בבטון החודר לתוכם הודות לפתחים בשלושת הפאות. זמן פריסה המוטות על הסרגלים קצר וחוסך בעלויות העבודה. לפני שימוש בסרגלים כשומרי מרחק באלמנטים טרומים, רצוי לבדוק התאמה לדרישת המפרט ולבצע דוגמא לאישור המזמין.

מס' פריט	מק"ט דומא	כיסוי בטון (מ"מ)	אריזה בחבילה (מטר)	אריזה במשטח (מטר)
4300	DS-U 15	15	100	8,000
4301	DS-U 20	20	100	6,300
*4302	DS-U 25/2	25	100	4,900
**4303	DS-U 25/3	25	150	6,300
4304	DS-U 30	30	100	3,500
4305	DS-U 40	40	60	2,400
4306	DS-U 50	50	60	1,680

* אורך 2 מטרים | ** אורך 3 מטרים

טבעת תמיכה לרצפה - R DomaRing - R



DS-R

שימוש: תמיכת רשת ברזל תחתון בתקרה על גבי כל סוגי הטפסות.

תאור: סט טבעת עגולות עם רגליים קטנות, מסופקות בשלושה קטרים 23 ס"מ, 26.5 ס"מ ו-30 ס"מ.

אופן הרכבה: מניחים את הטבעת על גבי טפסות התקרה במרחקים של 80 ס"מ אחד מהמשני ועליהם את הרשת התחתונה.


יתרונות: אין צורך בקשירת הברזל לטבעת התמיכה.

הערות: לשומר המרחק טבעת נקודות מגע קטנות מאוד עם התבנית (PIN POINT). שומר המרחק טבעת פתוח והבטון מכסה אותו בקלות ללא צורך בריטוט. זמן פריסה שומרי המרחק טבעת קצר וחוסך בעלויות העבודה. אינו גורם לסדיקה בטיח על התקרה. מידות אחרות לפי דרישה.

מס' פריט	מק"ט דומא	כיסוי בטון (מ"מ)	אריזה בשק (יחידות)
4400	DS-R 25	25	50
4401	DS-R 30	30	50

שומרי מרחק ופקקים מבטון

גלגל מבטון לכלונסאות DomaConcrete Wheel - DCW



DC-W

שימוש: שומר מרחק המיועד לכלוב ברזל בכלונס ולקיר סלארי.

תאור: גלגל המיוצר מבטון בו הוכן חור בקוטר 16 מ"מ למעבר חישוק מברזל בניין.

אופן הרכבה: הרכבת הגלגל מבוצעת באמצעות חישוק נוסף לכלוב הברזל. מומלץ להשתמש בלפחות שלושה גלגלים לחישוק.

יתרונות: המרחק הממולץ בין חישוק לחישוק 2.5 מטר. מאפשר החדרת כלוב הברזל לחפירה בקלות ללא נפילת שומר המרחק. יוצר עובי קבוע של כיסוי בטון בהתאם למתכנן.

גלגל סגור בעובי 40 מ"מ לתמיכה מלאה שאינו מתפרק במהלך הורדת הכלוב לקדח. נדבק היטב לבטון היצוק הסובב אותו, עמיד בסביבה קורוזיבית.

מס' פריט	מק"ט דומא	כיסוי בטון (מ"מ)	אריזה בחבילה (יחידות)	אריזה במשטח (יחידות)
5000	DCW 110\40\16	50	28	980
5001	DCW 150\40\16	70	16	800
5002	DCW 210\40\16	100	8	256

שומר מרחק מבטון עם סיבים (עצם) DomaFibre - DF-B

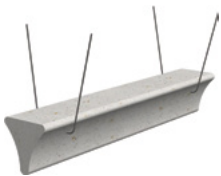


DF-B "עצם"

שימוש: שומר מרחק המיועד לקבלת גימור בטון גלוי.
תאור: גוף בצורת עצם המיוצר מבטון עם סיבים בו הוכן חור למעבר חוט קשירה.
אופן הרכבה: יש לקשור את שומר המרחק באמצעות החוט למוט הברזל.
יתרונות: מתאים בעיקר לקירות ועמודים.
 שתיים או שלוש מידות כיסוי בטון על גבי אותו שומר מרחק.
 עמיד בתנאים סביבתיים של קורוזיה.
הערה: נדבק היטב לבטון היצוק הסובב אותו.
 מידות אחרות לפי דרישה
 ניתן לספק ללא חוט קשירה

מס' פריט	מק"ט דומא	כיסוי בטון (מ"מ)	אריזה בחבילה (יחידות)	אריזה במשטח (יחידות)
5100	DF-B 20\25\30	30\25\20	1,000	25,000
5101	DF-B 25\30\35	35\30\25	1,000	25,000
5102	DF-B 35\40\50	50\40\35	250	10,000
5103	DF-B 45\55\60	60\55\45	125	10,000

שומר מרחק מבטון למנהור DomaConcrete - DF-K



DF-K

שימוש: שומר מרחק המיועד לעומסים גדולים ולגימור בטון גלוי.
תאור: גוף בצורת משולש המיוצר מבטון יצוק, בו הוכנס חוט קשירה.
אופן הרכבה: יש לקשור את שומר המרחק למוט הברזל, להבטחת יציבות בעת היציקה.
יתרונות: מתאים בעיקר לתקרות מנהור.
 מתאים לעומסים גדולים
 עמיד בתנאים סביבתיים של קורוזיה
 נדבק היטב לבטון היצוק הסובב אותו

מס' פריט	מק"ט דומא	כיסוי בטון (מ"מ)	אריזה בחבילה (יחידות)	אריזה במשטח (יחידות)
5801	DF-K 30/60	60	1,000	5,000

שומר מרחק מבטון ייצוק (קוביה) DomaCube - DF-Q




DF-Q "קוביה"

שימוש: שומר מרחק המיועד לעומסים גדולים ולגימור בטון גלוי.
תאור: גוף בצורת טרפז המיוצר מבטון ייצוק, בו הוכנס חוט קשירה.
אופן הרכבה: יש לקשור את שומר המרחק למוט הברזל, להבטחת יציבות בעת היציקה.
יתרונות: מתאים בעיקר לריצפות ותקרות.
 מתאים לעומסים גדולים.
 עמיד בתנאים סביבתיים של קורוזיה.
 נדבק היטב לבטון היצוק הסובב אותו.

מס' פריט	מק"ט דומא	כיסוי בטון (מ"מ)	אריזה בחבילה (יחידות)	אריזה במשטח (יחידות)
5200	DF-Q 25	25	250	13,750
5201	DF-Q 30	30	250	11,250
5202	DF-Q 40	40	125	7,500
5203	DF-Q 45	45	125	8,000
5204	DF-Q 50	50	100	5,000
5205	DF-Q 60	60	63	5,040
5206	DF-Q 65	65	63	3,780
5207	DF-Q 75	75	63	3,150

שומרי מרחק ופקקים מבטון

שומר מרחק מבטון ייצוק T - T - DomaConcrete




DF-T

שימוש: שומר מרחק המיועד לעומסים גדולים ולגימור בטון גלוי.
תאור: גוף בצורת T המיוצר מבטון ייצוק, באורך 330 מ"מ.
אופן הרכבה: יש להניח את ש.המרחק על גבי התבנית את ברזל הזיון ניתן להניח על גבי ש.המרחק T, ללא צורך בקשירה.
יתרונות: מתאים לעומסים גדולים.
 עמיד בתנאים סביבתיים של קורוזיה.
 נדבק היטב לבטון היצוק הסובב אותו.

מס' פריט	מק"ט דומא	כיסוי בטון (מ"מ)	אריזה בחבילה (יחידות)	אריזה במשטח (יחידות)
5700	DF-T 30/33	30	75	3,000
5701	DF-T 40/33	40	50	2,000
5702	DF-T 50/33	50	40	1,280

שומר מרחק לקצוות של רשתות אנכיות




DVC

שימוש: שומר מרחק המיועד להרחקת קצות של מוטות זיון אנכיים בקטרים עד 10 מ"מ.
תאור: גוף בצורת קונוס עם חור בבסיס להחדרת מוט הזיון.
אופן הרכבה: יש להחדיר את קצה מוט הזיון לתוך החור המיועד בשומר מרחק ולהניח את הבסיס הצר על גבי התבנית המתועשת.
יתרונות: עמיד בתנאים סביבתיים של קורוזיה.
 נדבק היטב לבטון היצוק הסובב אותו.

מס' פריט	מק"ט דומא	כיסוי בטון (מ"מ)	אריזה בחבילה (יחידות)	אריזה במשטח (יחידות)
5300	DVC 20	20	250	10,000
5301	DVC 30	30	250	5,000

פקקים קוניים מבטון DCC 2 - DomaConcreteCone

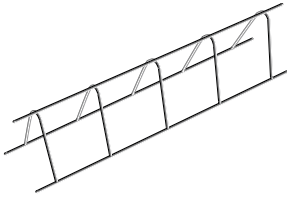


DCC2

שימוש: קונוס בטון לסתימות חורים בקירות בטון הנובעים משימוש בקונוסים מפלסטיק.
תאור: פקק מבטון במידות זהות לקונוסים מפלסטיק.
אופן הרכבה: יש להכניס את הפקק לתוך המגרעת שיוצר הקונוס מפלסטיק ולהדביק את הפקק באמצעות הדבקים המיוחדים (DCG Part A \ B) ובהתאם למפרט המצורף לדבקים.
יתרונות: יוצר שטח בטון חלק ואסטטי לאחר סתימת החורים, בעלות נמוכה משיטות אחרות.
הערה: הדבקים מתאימים לשימוש במים לשתייה.
 עמיד בתנאים סביבתיים של קורוזיה.

מס' פריט	מק"ט דומא	מתאים לקונוסים מפלסטיק	אריזה בחבילה (יחידות)	אריזה במשטח (יחידות)
5401	DCC 26\50	DSK 22\50 DSK 26\50	250	6,250

DomaNet - שומר מרחק בין רשתות דומא-נט



DomaNet

שימוש:
תאור:

שמירת מרחק בין שתי שכבות זיון בתקרות או בקירות. שומר מרחק בצורת משולש, המיוצר משלוש מוטות אורך ומוטות רוחב לאורכו. מסופק בגבהים מ 50 מ"מ ועד 300 מ"מ. אורך יחידה 2 מטר. **בתקרות ורצפות בטון** - מניחים את הדומא-נט כך שבסיס המשולש הפתוח יהיה על גבי שכבת הזיון התחתונה במרחקים של 60-100 ס"מ אחד מהשני ואת שיכבת הזיון העליונה יש להניח מעל הדומא-נט. יש לקשור את בסיס הדומא-נט אל שכבת הזיון התחתון, שתי קשירות בחלק הקדמי ושתי קשירות בחלק האחורי. יש לקשור את קודקוד הדומא-נט לשכבת הזיון העליונה, שתי קשירות לפחות.

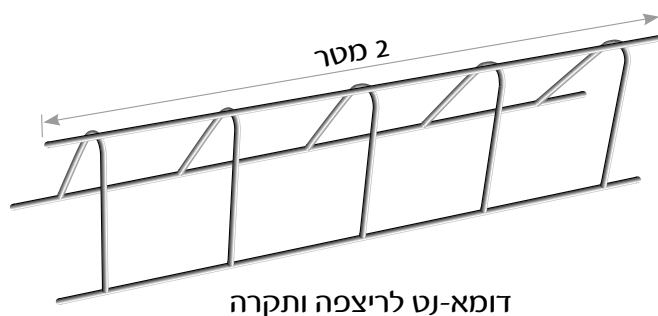
אופן הרכבה:

בקירות יש לקשור את הדומא-נט אל ברזל הזיון האנכי משני צידיו. מיוצר בטכנולוגית ריתוך מתקדמת. קל לשינוע והרכבה באתר. שומר את המרחק במדויק בין שתי שכבות הזיון, מוצר בעל מבנה יציב וחזק. ללא חלקי ברזל בולטים מקו השומר מרחק (קודקודי הדומא-נט). זמן הפריסה של שומר המרחק קצר וחוסך בזמן ובעלויות עבודה, מהיר לשימוש, מכסה שטח גדול.

יתרונות:

הערות: המוצר מסופק בגבהים סטנדרטים (ראה טבלה). ניתן להזמין כל מידה (שלא רשומה בטבלה) מגובה 50 מ"מ ועד 300 מ"מ בתאום מראש של מידת הגובה והכמות להזמנה.

מס' פריט	מק"ט דומא	תאור	מתאים לרוחב תקרות/קירות (מ"מ)	כמות בחבילה (מטר)	כמות במשטח (מטר)
5902	DNT II 070	DomaNet 70	150-180	20	1000
5903	DNT II 080	DomaNet 80	170-200	20	1000
5904	DNT II 090	DomaNet 90	170-210	20	1000
5905	DNT II 100	DomaNet 100	190-220	20	1000
5906	DNT II 110	DomaNet 110	200-230	20	1000
5907	DNT II 120	DomaNet 120	210-230	20	1000
5908	DNT II 130	DomaNet 130	210-240	20	1000
5909	DNT II 140	DomaNet 140	220-250	20	1000
5910	DNT II 150	DomaNet 150	230-260	20	1000
5911	DNT II 160	DomaNet 160	240-270	20	1000
5912	DNT II 170	DomaNet 170	250-280	20	1000
5913	DNT II 180	DomaNet 180	260-290	20	1000
5914	DNT II 190	DomaNet 190	270-300	20	500
5915	DNT II 200	DomaNet 200	270-300	20	500
5916	DNT II 210	DomaNet 210	280-310	20	500
5917	DNT II 220	DomaNet 220	290-320	20	500
5918	DNT II 230	DomaNet 230	290-330	20	500
5919	DNT II 240	DomaNet 240	300-340	20	500
5920	DNT II 250	DomaNet 250	310-350	20	500
5921	DNT II 260	DomaNet 260	320-360	20	500
5922	DNT II 270	DomaNet 270	330-370	20	500
5923	DNT II 280	DomaNet 280	340-380	20	500
5924	DNT II 290	DomaNet 290	360-390	20	500
5925	DNT II 300	DomaNet 300	360-400	20	500



דומא-נט לריצפה ותקרה

שומרי מרחק מפלדה לקירות ורצפות

שומר מרחק בין רשתות לקירות לא נושאים - WallNet



WallNet

שימוש:
תאור:
שומר מרחק בין רשתות עשוי ממוט פלדה ובקצותיו קליפסים מפלסטיק. משמש כשומר מרחק בין שני חלקי התבנית וגם כשומרי מרחק מדויק בין רשתות הזיון בקירות לא נושאים כדוגמת קירות מתועשים \ טרומיים, גדרות, בתים פרטיים, בריכות, וילות ובניה טרומית.

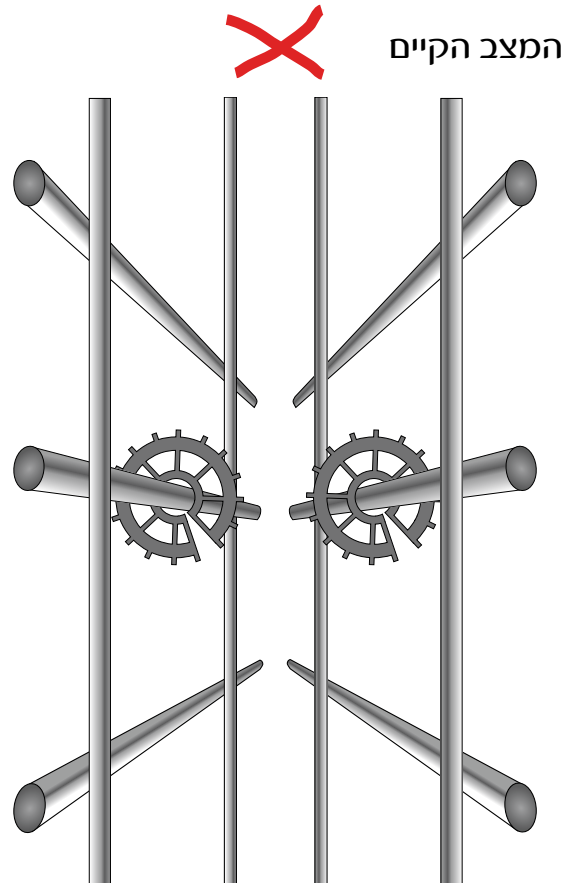
אופן הרכבה:
יתרונות:
הרכבת הקליפסים על גבי הרשתות, מומלץ 4 יחידות למ"ר. שמירת מרחק מדויק בין רשתות ושמירה על כיסוי בטון מתאים. אין צורך בשומרי מרחק אחרים (כדוגמת כוכב או קיפוד) בין הרשת לתבנית שומר על עובי קירות מדויק וחוסך בעלויות התקנה פשוטה וחיסכון בזמן - אין צורך בקשירות ברזל ואבזרים נוספים להתקנה. מידות נוספות לפי דרישה.

הערות:
עבור קירות נושאים - המוצר אינו מהווה חלופה לפיגורות ברזל לקיבוע רשת (קלמרות) ניתן להשתמש במוצר רק כשומר מרחק.

כמות במשטח (יחידות)	כמות בשק (יחידות)	מתאים לברזל (מ"מ)	כיסוי בטון (מ"מ)	מתאים לרוחב קירות (מ"מ)	תאור	מק"ט דומא	מס' פריט
5000	100	4-12	25	200	WallNet 200-25 (4-12)	WN20025	6901
5000	100	4-12	30	200	WallNet 200-30 (4-12)	WN20030	6902
5000	100	4-12	25	250	WallNet 250-25 (4-12)	WN25025	6903
5000	100	4-12	30	250	WallNet 250-30 (4-12)	WN25030	6904
5000	100	4-12	25	300	WallNet 300-25 (4-12)	WN30025	6905
5000	100	4-12	30	300	WallNet 300-30 (4-12)	WN30030	6906



WallNet



המצב הקיים

צינורות, פקקים, טבעות קצה וקונוסים מפלסטיק

DomaSleeve - DSL הגנה



DSL 22\26, DSL 26\30



DSL 100, DSL 125
(מרירון)

שימוש: צינור הגנה המאפשר שימוש חוזר של מוטות הברגה מהירה.
תאור: צינור בגימור מחוספס הנדבק היטב לבטון או חלק הניתן לשליפה מהבטון.
אופן הרכבה: יש לחתוך את צינור למידת עובי הקיר ולהרכיבו על גבי מוט הברגה מהירה לפני סגירת התבנית.
יתרונות: הצינור המחוספס בעל קשיחות המשמש כשומר מרחק בין התבניות.

מס' פריט	מק"ט דומא	גימור חיצוני	אורך יחידה (מ"א)	אריזה בחבילה (מ"א)	אריזה במשטח (מ"א)
7002	DSL 100	1" חלק (מרירון)	2	100	2,500
7003	DSL 125	1.25" חלק (מרירון)	2	50	1,750
7000	DSL 22/26	מחוספס	2	100	2,500
7001	DSL 26/30	מחוספס	2	50	1,750

DomaCone - SK לצינור הגנה



1" קונוס / DC SK 22\10
DC SK 26\10



DC SK 22\30

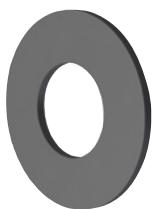


DC SK 22\50 DC SK 26\50

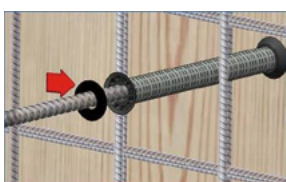
שימוש: קצוות לצינורות הגנה הניתנים לפירוק ומאפשרים ביצוע סתימת בטון.
תאור: קונוס קצה המורכב בקצה צינור ההגנה.
אופן הרכבה: יש להחדיר את הקונוס בקצה צינור ההגנה. לאחר היציקה שולפים את הקונוסים וסותמים את המגרעת בבטון או באמצעות פקק בטון מתאים.
יתרונות: עומק הקונוס הסטנדרטי היינו 10 מ"מ. ניתן לקבל גם קונוסים בעומק 30 ו-50 מ"מ. יוצר שקע קוני בפני הקיר המאפשר סתימת בטון איכותית, כגון בטון מתפשט או באמצעות פקק בטון מתאים עם דבק.

מס' פריט	מק"ט דומא	מתאים לצינור (מ"מ)	עומק הקונוס (מ"מ)	אריזה (יחידות)
9000	DC SK 22\10	22\26	10	1,000
9001	DC SK 22\30	22\26	30	250
9002	DC SK 22\50	22\26	50	125
9003	DC SK 26\10	26\30	10	500
9004	DC SK 26\50	26\30	50	125
9005	קונוס לצינור 1"	1"	10	2,000

DomaSealingRing לקונוס קצה



DSR



שימוש: מניעת נזילות בטון בזמן היציקה בנקודת המגע בין קונוס הקצה ותבנית היציקה.
תאור: טבעת המיוצרת מגומי EPDM עם חור פנימי בקוטר 22 מ"מ ועובי 2 מ"מ.
אופן הרכבה: הטבעת מתוכננת במיוחד לשמש חוצץ בין קונוס הקצה ותבנית יציקה כדי למנוע נזילות בטון ולכלוך פני הבטון בגמר היציקה.
יתרונות: יש להסיר את המדבקה בגב הטבעת ולהדביק את הטבעת על פני קונוס הפלסטיק. מונע נזילות מיץ בטון בנקודת המגע בין קונוס הפלסטיק ותבנית היציקה. לא דורש מיומנות מיוחדת בהרכבה. מהירות וקלות בביצוע, עלויות נמוכות מול האלטרנטיבות האחרות. גימור הבטון נקי וללא סימני בטון.

מס' פריט	מק"ט דומא	מתאים לקונוס פלסטיק	כמות בשקית (יחידות)	כמות בקופסה (יחידות)
90010	DSR1\22\26	1" 22\10 26\10	100	1,000
90011	DSR22\5-26\5	22\5 26\5	100	1,000

פקקים, טבעות קצה וקונוסים מפלסטיק

פקק גומי אוטם DA - DomaAqua



DA



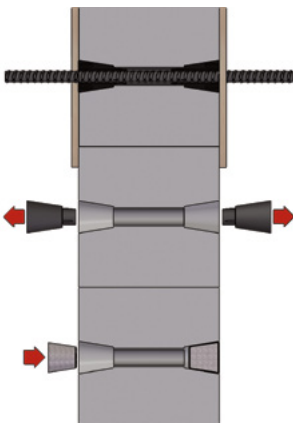
DA Tool

שימוש: מניעת מעבר מים דרך צינור הגנה.
תאור: פקק רך משונן, המיוצר מגומי אנטי בקטריאלי.
אופן הרכבה: יש להחדיר את הפקק באמצעות מכשיר מתאים להחדרה DA Tool. למכשיר ידית החדרה בעלת קצה מעוגל. יש להחדירה את הפקק עד לעומק הנדרש.
יתרונות: מיוצר מחומר גומי גמיש, אנטי בקטריאלי.
הערות: חוסך בחומר המילוי, עבודה וזמן לביצוע סתימת בטון. מתאים לשימוש במיוחד לקירות מתועשים באתר (שיטת "ברנוביץ") מידות אחרות לפי דרישה.

מס' פריט	מק"ט דומא	מתאים לצינור (מ"מ)	אריזה בחבילה (יחידות)
9300	DA 20	20\22 (3\4")	1,000
9301	DA 22	22\26 (1")	1,000
9302	DA 26	26\30 (1.25")	500
9303	DA Tool	22\26 (1")	1

אביזרים נדרשים

הוראות עבודה



- צינור הגנה DSL 22\26 או DSL 26\30
- קונוס קצה DC-SK 22\50 או DC-SK 26\50
- פקק קוני DCC2 26\50
- דבק לבטון DCG Part A ומקשה DCG Part B

- צוק את הקיר \ עמוד בהתאם להוראות המתכנן.
- הסר את הקונוס קצה לאחר פירוק התבניות המתועשות.
- הדבק את פקק הבטון עם דבק לבטון, לתוך המגרעת שנוצרה באמצעות הקונוס.
- וודא שהקונוס שקוע כ- 10-3 מ"מ מפני הבטון לאפשר מריחה של טיח.

כיפת הגנה לקוצים DSC - DomaSafeCap



DSC I

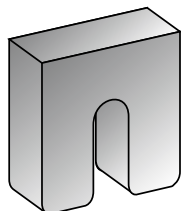


DSC II

שימוש: להגנת עובדים מפני פגיעה על ידי קצוות של מוטות ברזל בולטים באתר.
תאור: כיפת כיסוי המיוצרת מחומר פלסטיק זוהר.
אופן הרכבה: יש להלביש עד הסוף את כיפת ההגנה על קצה הקוץ החשוף.
יתרונות: הכיפה מיוצרת בצבעים זוהרים הבולטים בשטח. מבנה הכיפה מבטיח קיבוע יציב על מוטות בקטרים שונים.

מס' פריט	מק"ט דומא	חיבור לברזל (מ"מ)	צבע	צורה	אריזה בחבילה (יחידות)
100000	DSC I 10-18	10-18	כתום	בקבוק	1000
100001	DSC I 18-32	18-32	כתום	בקבוק	500
100002	DSC I 32-50	32-50	כתום	בקבוק	150
100003	DSC II 8-16	8-16	אדום	כיפה	500
100004	DSC II 18-32	18-32	אדום	כיפה	250

שומר מרחק לרשת (חיפוי רטוב) DU-10 - Doma



DU-10

שימוש: הרחקת הרשת מקיר הרקע
תאור: שייבה בצורת U בעובי 10 מ"מ
אופן הרכבה: מרחיקים את הרשת מהקיר באמצעות שומר המרחק. דרך החריץ המוארך מקבעים דיבל ומהדקים אותו כנגד שייבה מפלדה, המהדקת את הרשת לקיר הרקע.
יתרונות: מתאים במיוחד לחיפוי אבן בשיטה הרטובה.

מס' פריט	מק"ט דומא	אריזה (יחידות)
102000	DU-10	500

משולשים ופרופילים לתבניות

משולש L - DomaChamp



DC-L

שימוש: יצירת פינה קטומה באלמנט בטון היצוק בתבניות עץ.
תאור: משולש שווה שוקיים המיוצר מ-PVC.
אופן הרכבה: יש למסמר את המשולש אל התבנית דרך חורים מוכנים מראש.
יתרונות: קל ומהיר להרכבה.

מס' פריט	מק"ט דומא	מידות חתך (מ"מ alac)	אורך יחידה (מ"א)	כמות בחבילה (מ"א)	אריזה במשטח (מ"א)
8000	DC-L 15	15\15\21	2.5	100	2,500
8001	DC-L 20	20\20\28	2.5	100	2,500
8001HQ	DC-L 20HQ	20\20\28	2.5	100	2,500

משולש עם רצועת חיבור N/E - DomaChamp



DC-N




DC-E

שימוש: יצירת פינה קטומה או מעוגלת באלמנט בטון היצוק.
תאור: משולש שווה שוקיים עם רצועת חיבור המיוצר מ-PVC.
אופן הרכבה: יש למסמר את המשולש אל התבנית דרך חורים מוכנים מראש בתוך הרצועה.
יתרונות: קשים, קל ומהיר להרכבה. קו הקיטום ישר ללא סימנים של מסמרי החיבור.

מס' פריט	מק"ט דומא	אורך יחידה (מ"א)	אריזה בחבילה (מ"א)	אריזה במשטח (מ"א)
8100	DC-N 15	2.5	100	2,500
8101	DC-N 20	2.5	150	2,400
8102	DC-E 20	2.5	100	2,500

משולשים ופרופילים לתבניות

פרופיל מרובע DomaProfile - R

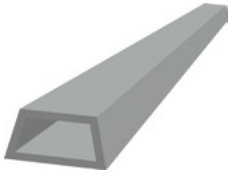


DC-R

שימוש: שומר מרחק "פוגה" בין לוחות אבן
תאור: פרופיל בחתך חלול ריבוע או מלבן המיוצר מ-PVC
אופן הרכבה: יש למסמר את הפרופיל במקום המיועד בתבנית לשמירת מרחק בין לוחות האבן.
יתרונות: קל ומהיר להרכבה.

מס' פריט	מק"ט דומא	מידות חתך (מ"מ a/b)	אורך יחידה (מ"א)	כמות בחבילה (מ"א)	אריזה במשטח (מ"א)
8200	DC-R 1008	10 \ 8	3.0	120	6,000
8201	DC-R 1010	10 \ 10	3.0	120	6,000
8202	DC-R 1510	15 \ 10	3.0	120	6,000
8203	DC-R 2010	20 \ 10	3.0	120	6,000
8204	DC-R 2020	20 \ 20	3.0	120	6,000

פרופיל טרפז DomaProfile - D




DC-D

שימוש: יצירת מרווח בין לוחות אבן לחיפוי בתבניות מתועשות
תאור: פרופיל בחתך טרפז המיוצר מ-PVC קשיח.
אופן הרכבה: יש למסמר את הפרופיל במקום המיועד בתבנית לשמירת מרחק בין לוחות האבן.
יתרונות: קל ומהיר להרכבה.
 פרופיל רב פעמי, פרופיל עמיד וחזק.

מס' פריט	מק"ט דומא	מידות חתך (מ"מ)	אורך יחידה (מ"א)	כמות בחבילה (מ"א)	אריזה במשטח (מ"א)
8300	DC-D 20\15\10	20\15\15	2.5	100	2,500

פרופיל T DomaProfile - T

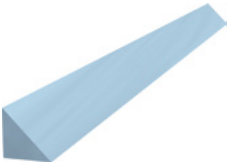


DC-T

שימוש: סגירת מרווחים בין לוחות תבניות עץ לתקרות וקירות.
תאור: פרופיל T המיוצר מ PVC קשיח.
אופן הרכבה: יש למסמר את הפרופיל במקום המיועד לתבנית לכיסוי המרווח בין הלוחות.
יתרונות: קשיח, קל ומהיר להרכבה.
הערה: הפרופיל עמיד בפני אימפקט. מידות אחרות לפי דרישה.

מס' פריט	מק"ט דומא	מידות חתך (מ"מ)	אורך יחידה (מ"א)	כמות בחבילה (מ"א)	אריזה במשטח (מ"א)
8400	DC-T 20\40	20\40	2.0	100	2,500

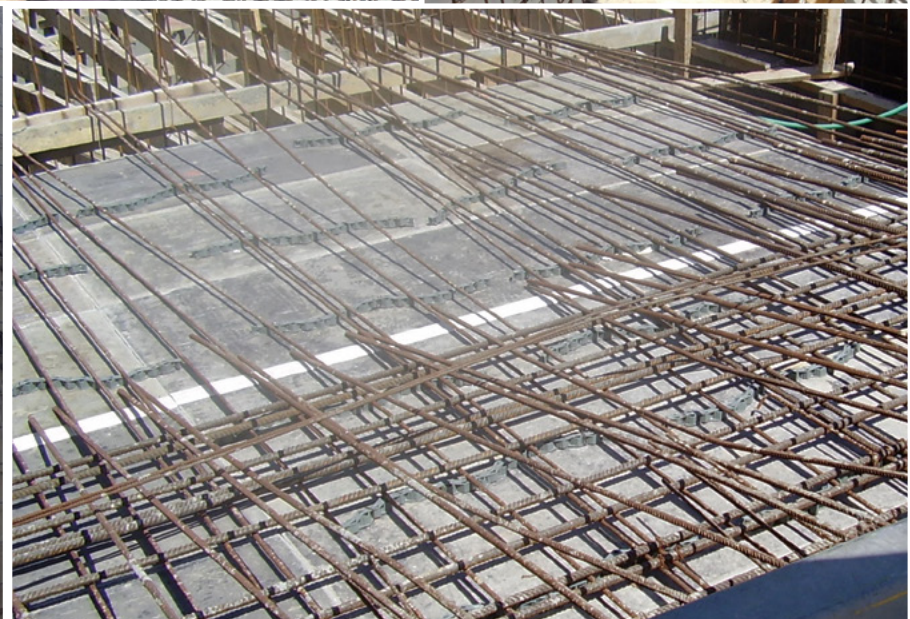
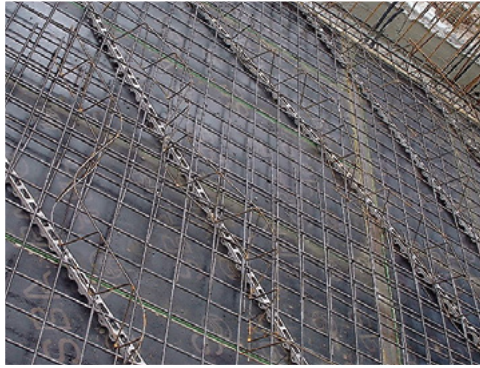
משולש מפלדה DomaChamp - S



DC-S

שימוש: יצירת פינה קטומה באלמנט בטון היצוק בתבניות פלדה.
תאור: משולש שווה שוקיים המיוצר מפלדה.
אופן הרכבה: יש לרתך את המשולש אל התבנית הפלדה.
יתרונות: קו הקיטום ישר וחלק.
הערה: שימוש רב פעמי בתבניות מתועשות.

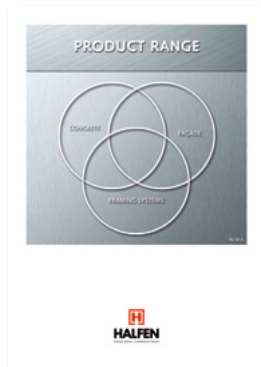
מס' פריט	מק"ט דומא	מידות חתך (מ"מ a/b)	אורך יחידה (מ"א)	כמות בחבילה (מ"א)	אריזה במשטח (מ"א)
8500	DC-S 7	7\7	4	100	1,000
8501	DC-S 10	10\10	4	100	1,000
8502	DC-S 15	15\15	4	100	1,000
8503	DC-S 20	20\20	4	100	1,000



תנאים מסחריים כלליים

דומא שיווק לבנין וסחר (1996) בע"מ ח.פ. 512416215 (להלן: "הספק")

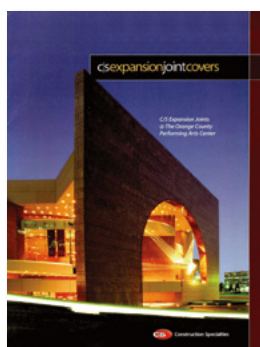
- 1 המזמין מתחייב לרכוש את המוצר מדומא, להלן הספק, כמפורט בתנאי ההזמנה.
- 2 המזמין מתחייב לשלם לספק את התמורה המלאה עבור המוצר בתוספת מע"מ כדין (להלן: "התמורה").
- 3 המזמין ישלם לספק את התמורה עבור אספקת המוצר בתנאי תשלום כפי שאושרו בתנאי ההזמנה.
- 4 מוסכם וידוע, כי הספק רשאי שלא לספק את המוצר למזמין אם המזמין לא יעמוד בחובת התשלום כלפיו, במלואן ובמועדן, וכי הדבר לא יהווה הפרת ההתחייבויות של הספק כלפי המזמין.
- 5 מוסכם וידוע, כי הבעלות במוצר תועבר לידי המזמין אך ורק לאחר תשלום מלוא התמורה בעדו.
- 6 בגין כל איחור במועד ביצוע התשלום, ישלם המזמין לספק, ריבית פיגורים בגובה ריבית החריגה המקסימלית הנהוגה בשוק.
- 7 הספק שומר על הזכות לשנות את עיצובו החזותי של המוצר בכל זמן נתון, מבלי ליתן התראה מראש בדבר.
- 8 הספק לא יהיה מחוייב בכל נזק שייגרם למזמין בגין איחור באספקת המוצר, ככל שאיחור זה אינו באחריותו ו/או בשליטתו של הספק, לרבות בשל: כוח עליון, פעולת טרור, שביתה, שריפה, שיטפון, סערה, מלחמה, גניבה, עיכוב בשילוח ימי או אוירי וכדומה. בקרות אחד המקרים המנויים בסעיף זה יהא הספק זכאי, בהתאמה, להארכת מועדי אספקת המוצר. איחור באספקת המוצר שאינו עולה על 7 ימים לא ייחשב כהפרה של הסכם זה.
- 9 המזמין מתחייב למלא אחר הוראות השימוש והבטיחות הנלוות למוצר בקפדנות יתרה, ולעשות שימוש זהיר במוצר, בהתאם לטיבו ולמהותו. בנוסף, המזמין מתחייב לפעול, בכל עת, בהתאם לדינים ולכללי הזהירות המחייבים ו/או המקובלים.
- 10 המזמין מתחייב לערוך בדיקות בטיחות מטעמו טרם השימוש הראשוני במוצר.
- 11 המזמין מתחייב, כי השימוש במוצר ייעשה רק על ידי כוח אדם מוסמך, מנוסה ומיומן, בהתאם לסוג המוצר ולמהותו.
- 12 המזמין מתחייב כי השימוש במוצר, כמתואר לעיל, ייעשה תחת פיקוח מקצועי מתמשך.
- 13 המזמין מצהיר כי ידוע לו שאופן השימוש במוצר, כמתואר לעיל, הינו בעל חשיבות יתרה, וכי שימוש לקוי ו/או רשלני ו/או שונה במוצר עשוי, חס חלילה, לגרום לתאונות ופציעות חמורות ואף לאובדן בנפש.
- 14 ידוע למזמין ומוסכם, כי הספק אינו ולא יהיה אחראי בשום צורה ואופן לתוצאות העלולות להיגרם בשל הפרת אחד ו/או יותר מכללי הזהירות המנויים לעיל ולהלן על ידי המזמין ו/או מי מטעמו.
- 15 המזמין מצהיר כי ידוע לו, כי ישנם גורמים רבים העלולים להשפיע על טיב ואיכות המוצר, לרבות: שחיקה, שיתוך (קרוזיה), דִּפּוֹרְמַצְיָה והעמסה עודפת. אשר על כן, ולמען שמירה על כללי הזהירות הנדרשים, מתחייב המזמין לערוך בדיקות לפני התחלת השימוש במוצר ופיקוח מתמיד על טיב המוצר וכן לבחון האם ניתן להמשיך ולהשתמש בו, בשים לב להשפעתם של הגורמים האמורים על טיב ואיכות המוצר לאורך זמן. למען הסר ספק יובהר, כי האחריות לעריכת הבדיקות כאמור, לרבות קביעת תדירותן של הבדיקות, הינה של המזמין בלבד.
- 16 המזמין מצהיר, כי ידוע לו שכל תיקון ו/או שינוי במוצר לאחר מסירתו לידי ו/או לידי מי מטעמו, עשוי לגרום מטיב המוצר ולהשפיע על איכותו, וכי בכל מקרה שכזה לא תהא לספק כל אחריות לטיב המוצר. למען הסר ספק, מוסכם כי הספק לא יהא אחראי באופן כלשהו למוצר שנערך בו שינוי ו/או תיקון כלשהו.
- 17 מבלי לגרוע מכלליות האמור לעיל, המזמין מצהיר כי ידוע לו שהספק לא יהא אחראי לטיב ו/או איכות המוצר בקרות אחד ו/או יותר מהמקרים שלהלן:
 - א. נזק שנגרם במזיד על ידי המזמין ו/או מי מטעם המזמין;
 - ב. נזק שנגרם עקב שימוש לא זהיר ו/או רשלני על ידי המזמין ו/או מי מטעמו;
 - ג. נזק שנגרם עקב שימוש לקוי ו/או שונה מהנחיות הספק לקוי על ידי כוח אדם שאינו בעל המומחיות והניסיון הנדרש בתפעול המוצר;
 - ד. נזק שנגרם באמצעות צד שלישי ו/או עקב כוח חיפזני שאינו בשליטת הספק;
 - ה. נזק שנגרם לאחר עריכת תיקון ו/או שינוי במוצר על ידי המזמין;
 - ו. נזק שנגרם עקב החלפת רכיב כלשהו במוצר;
- 18 המזמין יוכל להחזיר מוצרים שסופקו לו, לספק. עד שבועיים ממועד קבלת הסחורה (אלא אם אושרו תנאי אספקה והחזרה שונים בהזמנה). מוצרים בעלי אופי קונסטרוקטיבי כדוגמת DEL, DBAR, DMBT, CBOX יהיה להחזירם עד 48 שעות ממועד האספקה ובתנאי שיוחזרו באריזתם המקורית ולא נעשה כל שימוש במוצרים.
- 19 מלוא זכויות היוצרים הנוגעות למוצר (לרבות: סימן מסחרי, מדגם, זכויות יוצרים וכדומה) שמורות לספק. המזמין מתחייב שלא לעשות שימוש בקניין הרוחני של הספק במוצר, לרבות באמצעות העברת מסמכים ותרשימים הקשורים למוצר, בין באופן ישיר ובין באופן עקיף, לצד שלישי.
- 20 סמכות השיפוט הבלעדית בגין כל שאלה ו/או תביעה ו/או מחלוקת ו/או התדיינות משפטית שעניינם עסקה זו, מוקנית לבתי המשפט המוסמכים בתל-אביב.



תעלות עיגון ואביזרי עיגון לבטון
HALFEN



אביזרי עיגון לחיפוי אבן בקיבוע יבש
HAZ METAL



תפרי התפשטות ורעידות אדמה
C/S Group



מוטות מתיחה לחיצה
Macalloy 460



רגליות לתמיכת רצפה צפה חיצונית
Buzon

מכירת המוצרים בהתאם לתנאים המסחריים הכלליים של חברת דומא ראה באתר החברה www.doma.co.il



דומא שיווק לבניין וסחר (1996) בע"מ

טל: 03-9026067, פקס: 03-9026066

www.doma.co.il

E-mail: sales@doma.co.il